

ALLEGATO D

SEDIMENTI

L'allegato contiene:

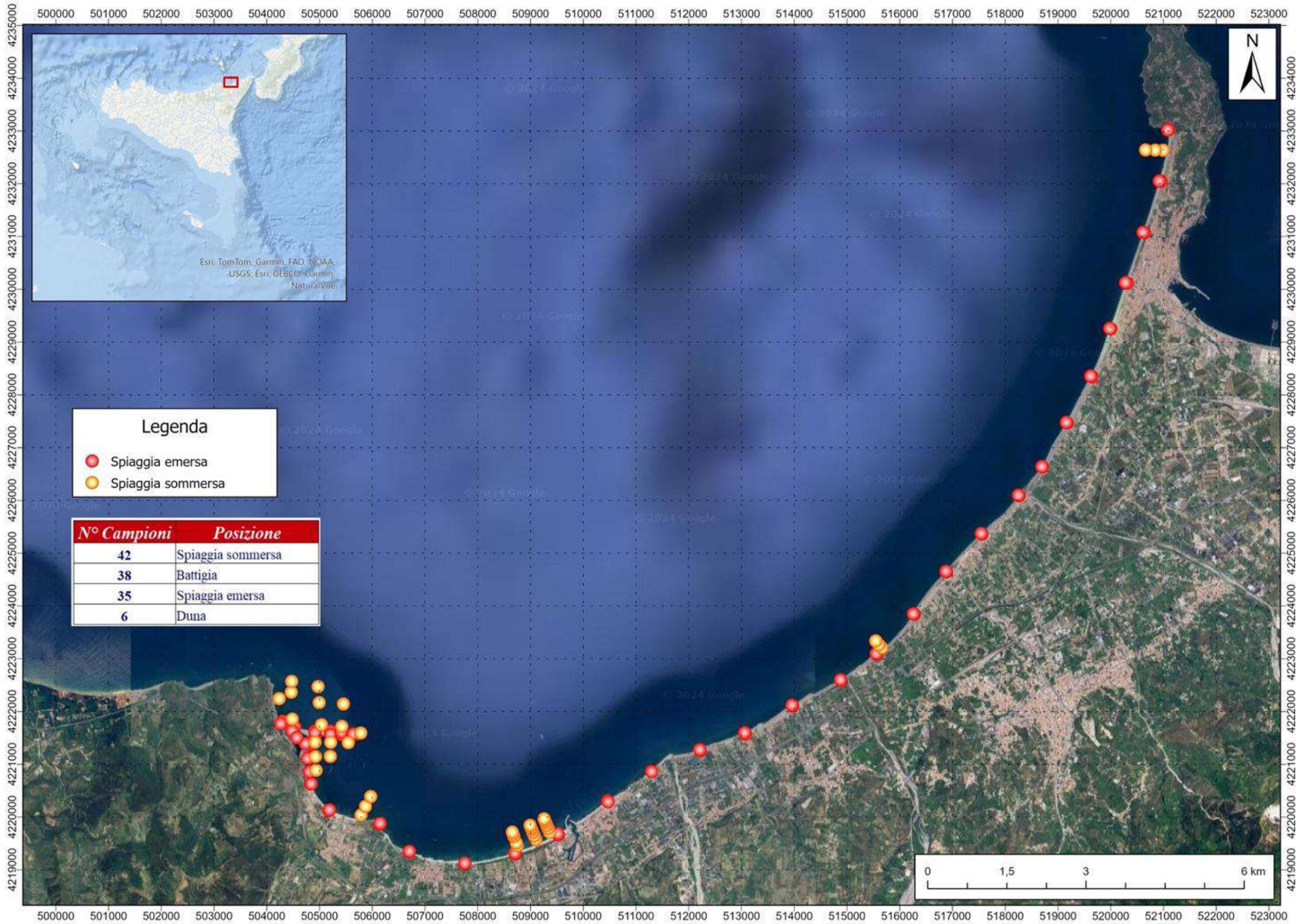
Tavola con ubicazione dei punti di prelievo a terra e a mare di 121 campioni nel Golfo di Patti.

Tabella con i parametri statistici relativi alle analisi dei 121 campioni prelevati a terra e a mare nel Golfo di Patti.

7 tavole, suddivise per comuni (circa), con la distribuzione territoriale dei 121 campioni prelevati a terra e a mare nel Golfo di Patti.

Tavola con ubicazione dei punti di prelievo di 8 campioni sulla spiaggia di Ramla.

Tavola, con la distribuzione territoriale di 8 campioni prelevati sulla spiaggia di Ramla. Nella tavola è anche riportata la tabella con i parametri statistici relativi alle analisi dei medesimi campioni.



Legenda

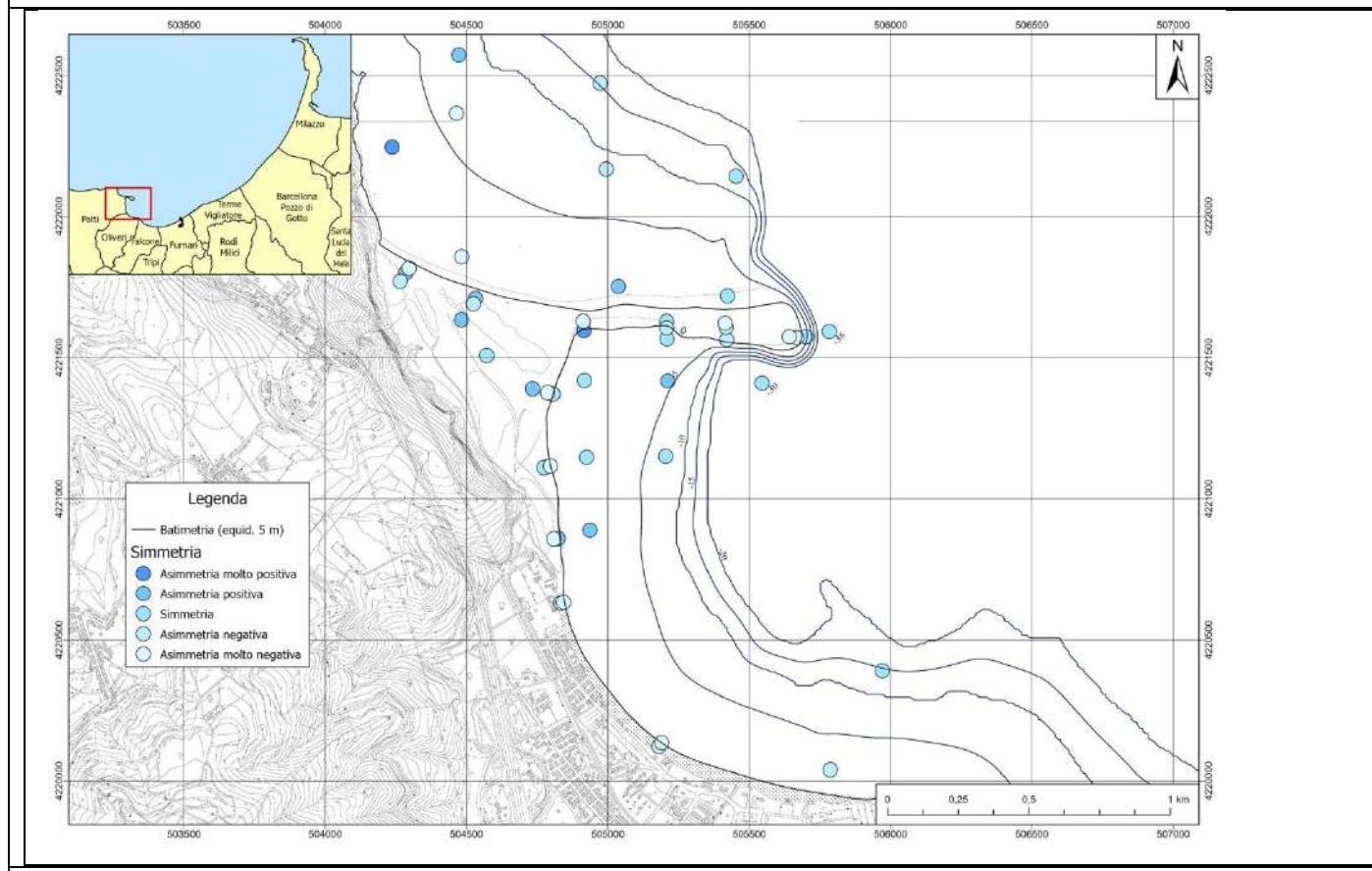
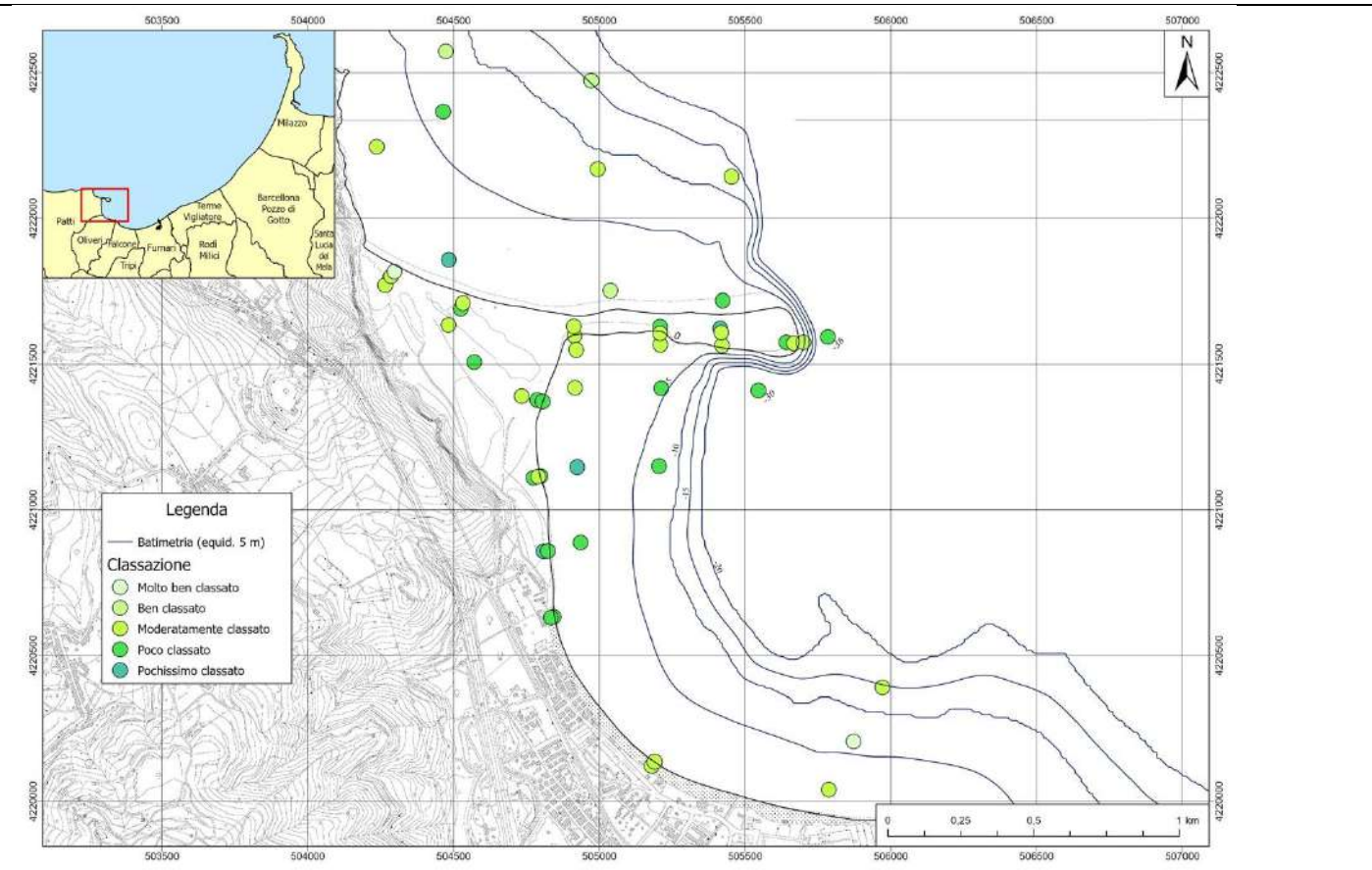
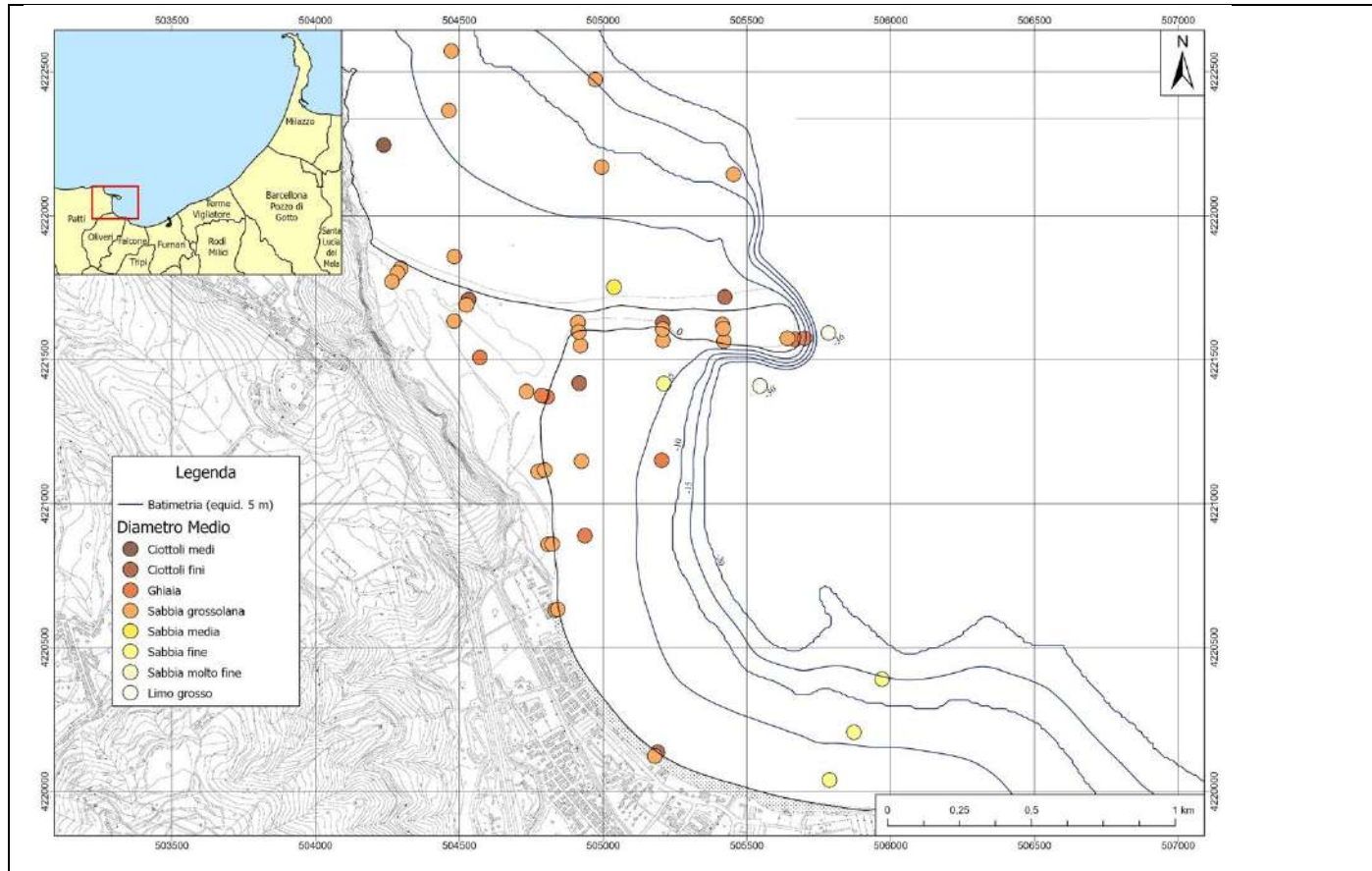
- Spiaggia emersa
- Spiaggia sommersa

<i>N° Campioni</i>	<i>Posizione</i>
42	Spiaggia sommersa
38	Battigia
35	Spiaggia emersa
6	Duna

Tabella relativa ai risultati delle analisi granulometriche dei 121 campioni prelevati nell'Unità Fisiografica. In questa tabella sono presenti anche la Curtosi la Mediana e la Moda, non riportati nelle tabelle relative ai singoli tratti.

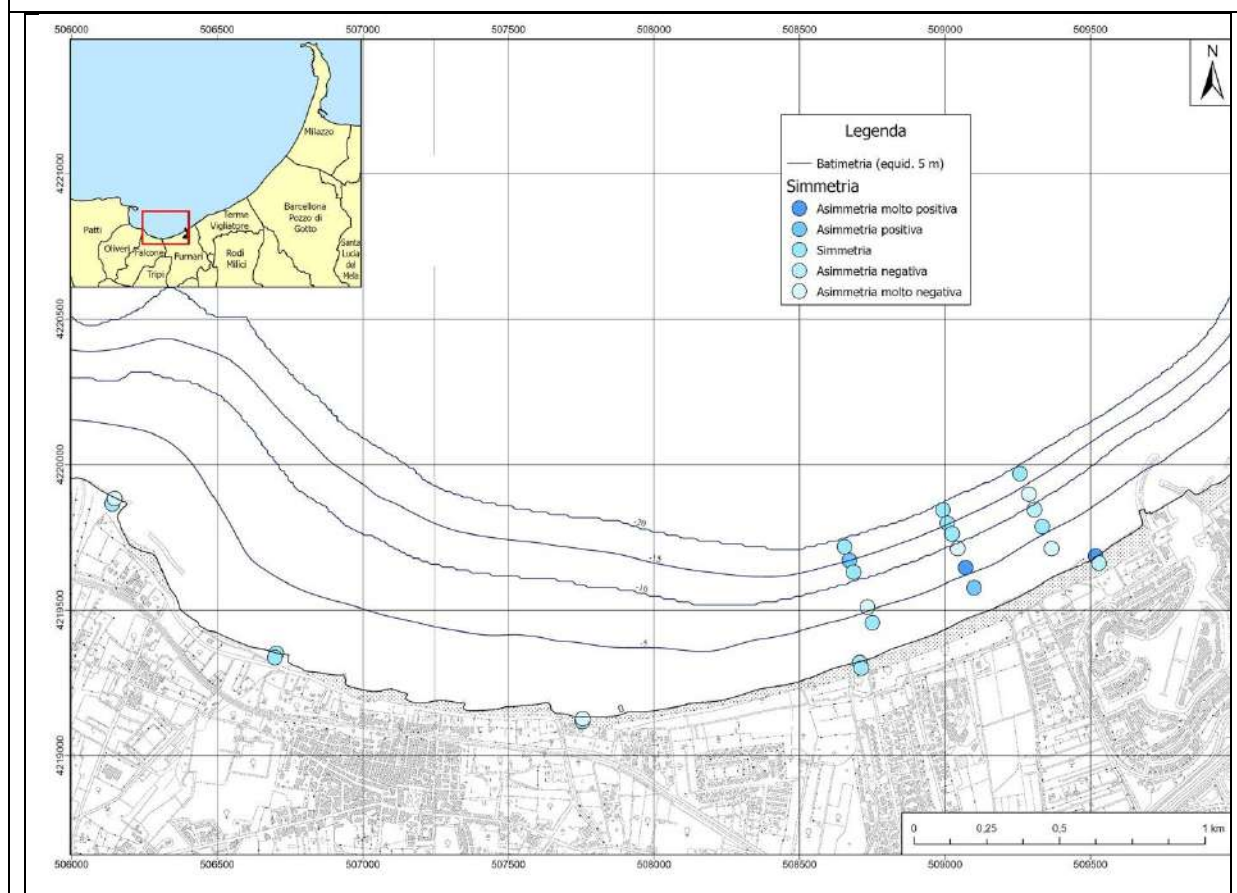
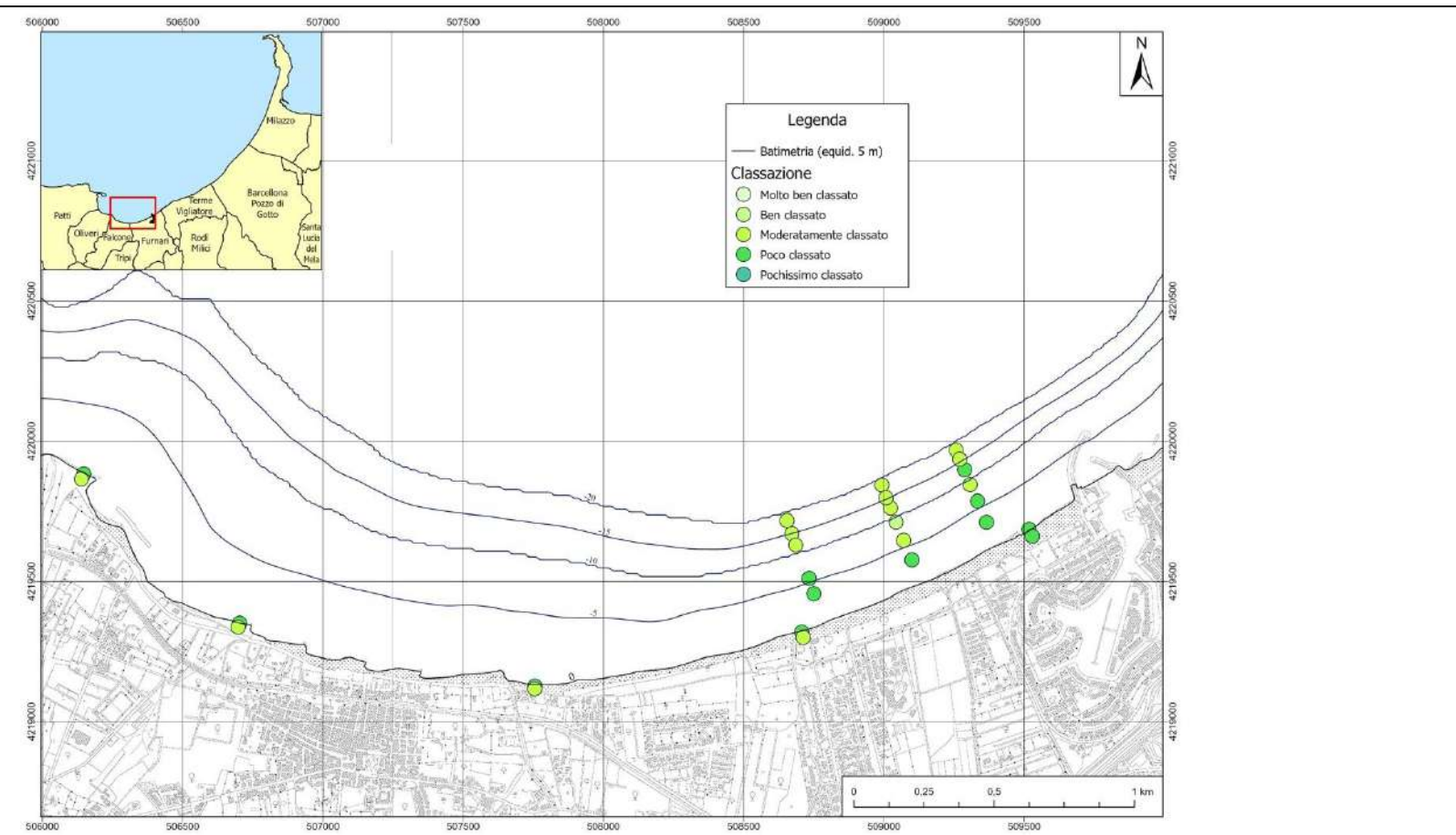
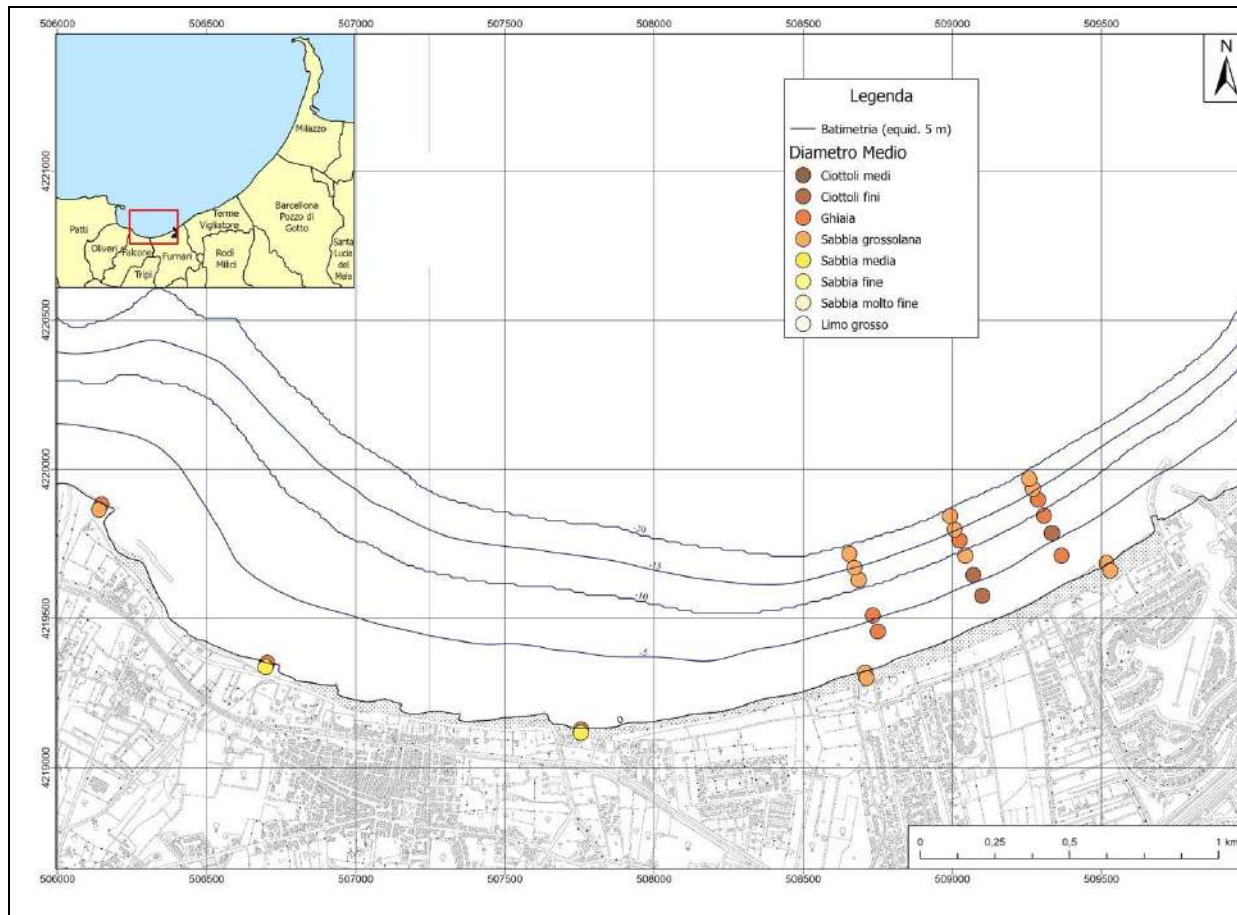
SICILIA: parametri statistici di tutti i sedimenti campionati

CAMPIONE	Profondità	Diámetro Medio	Classazione	Simmetria	Diámetro Medio	Classazione	Simmetria	Curtosi	Mediana	Moda
Barcellona I BT	0	Ghiaia	Pochissimo classato	Asimmetria molto positiva	-1,740	2,170	0,690	1,010	-2,790	-2,750
Barcellona I SP	0	Sabbia molto grossolana	Poco classato	Asimmetria negativa	-0,530	1,890	-0,140	1,780	-0,290	-2,750
Barcellona II BT	0	Sabbia molto grossolana	Moderatamente classato	Asimmetria molto negativa	-0,940	0,750	-0,390	1,930	-0,860	-0,500
Barcellona II SP	0	Sabbia molto grossolana	Moderatamente classato	Simmetria	-0,280	0,560	0,020	1,580	-0,290	0,000
Barcellona III BT	0	Ghiaia	Moderatamente classato	Asimmetria negativa	-1,910	0,900	-0,260	-0,960	-1,730	-1,000
Barcellona III SP	0	Sabbia grossolana	Moderatamente classato	Simmetria	0,220	0,540	0,000	0,720	0,200	0,000
Barcellona IV BT	0	Ghiaia	Molto ben classato	Asimmetria molto negativa	-1,140	0,160	-0,520	2,860	-1,860	-2,000
Barcellona IV SP	0	Sabbia grossolana	Moderatamente classato	Asimmetria negativa	0,250	0,960	-0,280	0,640	0,510	1,000
Barcellona V BT	0	Ghiaia	Moderatamente classato	Asimmetria negativa	-1,440	0,730	-0,270	1,010	-1,340	-1,000
Barcellona V SP	0	Sabbia molto grossolana	Moderatamente classato	Asimmetria positiva	-0,010	0,710	0,170	0,790	-0,100	0,000
T10 C1	-5	Sabbia media	Moderatamente classato	Simmetria	1,130	0,690	-0,040	1,090	1,080	1,000
T10 C2	-7	Sabbia media	Moderatamente classato	Simmetria	1,100	0,670	-0,100	1,200	1,090	1,500
T10 C3	-12	Sabbia media	Moderatamente classato	Simmetria	1,030	0,730	-0,090	1,110	1,010	1,000
Falcone I BT	0	Ghiaia	Poco classato	Simmetria	-1,790	1,220	0,070	-1,600	-1,770	-1,000
Falcone I SP	0	Sabbia media	Moderatamente classato	Simmetria	1,070	0,630	0,030	1,190	0,990	1,000
Falcone II BT	0	Ghiaia	Poco classato	Asimmetria molto negativa	-1,510	1,100	-1,530	0,800	0,000	-3,250
Falcone II SP	0	Sabbia grossolana	Moderatamente classato	Simmetria	0,820	0,730	-0,010	1,350	0,810	1,000
Furnari I 1	-3	Ghiaia	Poco classato	Asimmetria molto negativa	-1,480	1,320	-1,380	0,890	0,000	-3,250
Furnari I 2	-6	Ciottoli fini	Poco classato	Simmetria	-2,060	1,210	0,000	0,640	-2,010	-3,250
Furnari I 3	-9	Ghiaia	Moderatamente classato	Asimmetria negativa	-1,070	0,970	-0,130	1,100	-0,990	-0,500
Furnari I 4	-12	Ghiaia	Poco classato	Asimmetria molto negativa	-1,350	1,430	-0,350	1,450	-1,070	-0,500
Furnari I 5	-15	Sabbia molto grossolana	Moderatamente classato	Asimmetria molto positiva	-0,800	0,590	1,280	0,340	-0,750	-0,500
Furnari I 6	-18	Sabbia molto grossolana	Moderatamente classato	Simmetria	-0,380	0,830	0,050	1,290	-0,450	0,000
Furnari 2 1	-3	Ciottoli fini	Poco classato	Asimmetria positiva	-2,810	1,170	0,330	1,210	-3,160	-3,250
Furnari 2 2	-6	Ciottoli fini	Moderatamente classato	Asimmetria molto positiva	-2,740	0,890	0,440	0,910	-3,980	-3,250
Furnari 2 3	-9	Sabbia molto grossolana	Ben classato	Asimmetria molto negativa	-0,520	0,420	-0,780	1,000	-1,180	-0,500
Furnari 2 4	-12	Ghiaia	Moderatamente classato	Simmetria	-1,020	0,940	-0,090	1,210	-0,990	-0,500
Furnari 2 5	-15	Sabbia molto grossolana	Moderatamente classato	Simmetria	-0,410	0,820	-0,440	1,310	-0,410	-0,500
Furnari 2 6	-18	Sabbia molto grossolana	Moderatamente classato	Simmetria	-0,310	0,820	0,050	1,290	-0,390	0,000
Furnari 3 1	-3	Ghiaia	Poco classato	Simmetria	-1,980	1,180	-0,020	0,700	-1,930	-2,750
Furnari 3 2	-6	Ghiaia	Poco classato	Asimmetria molto negativa	-1,070	0,820	-0,570	1,070	-0,000	0,000
Furnari 3 3	-9	Sabbia molto grossolana	Moderatamente classato	Asimmetria molto negativa	-0,320	0,660	-2,210	1,210	-0,910	-0,500
Furnari 3 4	-12	Sabbia molto grossolana	Moderatamente classato	Simmetria	-0,35	0,77	0,06	1,3	-0,41	0
Furnari 3 5	-15	Sabbia molto grossolana	Moderatamente classato	Asimmetria positiva	-0,09	0,87	0,17	0,95	-0,2	0
Furnari 3 6	-18	Sabbia molto grossolana	Moderatamente classato	Simmetria	-0,43	0,75	0,47	0,7	0	0
Furnari I BT	0	Sabbia molto grossolana	Poco classato	Asimmetria molto positiva	-0,72	1,64	0,38	0,66	-1,3	1,5
Furnari I SP	0	Sabbia grossolana	Poco classato	Asimmetria negativa	0,07	1,1	-0,11	0,87	0,17	1
Furnari II BT	0	Sabbia molto grossolana	Poco classato	Simmetria	-0,09	0,82	0,14	0,62	-0,09	-0,5
Furnari II SP	0	Sabbia grossolana	Moderatamente classato	Simmetria	0,82	0,73	-0,01	1,35	0,81	1
Furnari III BT	0	Sabbia media	Moderatamente classato	Simmetria	1,13	0,62	-0,05	1,22	1,08	1
Furnari III SP	0	Ghiaia	Poco classato	Asimmetria molto negativa	-1,13	1,42	-0,17	2,17	-0,47	0
Milazzo I BT	0	Ciottoli fini	Poco classato	Asimmetria molto positiva	-2,07	1,09	0,47	1,09	-2,47	-2,75
Milazzo I SP	0	Ghiaia	Moderatamente classato	Asimmetria molto negativa	-1,63	0,57	-3,36	0,7	0	-2,75
Milazzo II BT	0	Ghiaia	Ben classato	Asimmetria molto negativa	-1,72	0,48	-4,22	0,78	0	-2,75
Milazzo II SP	0	Ghiaia	Molto ben classato	Asimmetria molto negativa	-1,12	0,82	-1,12	-1,18	-1,18	-1,5
Milazzo III BT	0	Ciottoli fini	Poco classato	Asimmetria molto positiva	-2,13	1,09	0,49	1,46	-3	-2,75
Milazzo III SP	0	Ciottoli fini	Moderatamente classato	Asimmetria positiva	-2,68	0,72	0,32	0,81	-2,87	-2,75
Milazzo IV BT	0	Ciottoli fini	Moderatamente classato	Asimmetria negativa	-2,38	0,87	-0,27	1,38	-2,77	-2,75
Milazzo IV SP	0	Ciottoli fini	Moderatamente classato	Asimmetria molto negativa	-2,12	0,81	-0,39	-0,65	1,88	-1,5
Milazzo V BT	0	Ciottoli medio fini	Poco classato	Simmetria	-3,59	1,17	-0,05	2,92	-3,32	-2,75
Milazzo V SP	0	Ghiaia	Molto ben classato	Asimmetria molto negativa	-1,3	-0,28	-0,76	1,18	-2,02	-2
Milazzo VI BT	0	Ciottoli medio fini	Moderatamente classato	Asimmetria molto negativa	-3,07	0,69	-0,61	0,65	-3,25	-3,25
Milazzo VI SP	0	Ghiaia	Molto ben classato	Asimmetria molto negativa	-1,89	-0,06	-0,86	-1,59	-1,91	-1,5
Milazzo VII BT	0	Ciottoli fini	Poco classato	Asimmetria molto positiva	-2,15	1,14	0,47	0,22	-2,96	-2,75
Milazzo VII SP	0	Ghiaia	Moderatamente classato	Simmetria	-0,29	0,78	0,09	1,08	-1,38	-1
Milazzo VIII BT	0	Ciottoli fini	Poco classato	Asimmetria molto negativa	-2,19	1,54	-1,67	1,06	0	-5
Milazzo VIII SP	0	Ghiaia	Poco classato	Asimmetria molto negativa	-1,23	1,85	-0,58	2,42	-0,47	0
T11 C1	-6	Ciottoli fini	Moderatamente classato	Asimmetria negativa	-2,02	0,93	-0,14	0,76	-1,89	-2,75
T11 C2	-8	Ciottoli fini	Moderatamente classato	Asimmetria molto negativa	-2,19	0,84	-0,83	1,98	-1,83	-1,5
T11 C3	-10	Ciottoli fini	Moderatamente classato	Asimmetria molto negativa	-2,01	0,67	-0,36	-0,53	-1,81	-1,5
Oliveri I BT	0	Ciottoli fini	Moderatamente classato	Asimmetria molto negativa	-2,33	0,65	-0,37	1	-2,14	-2
Oliveri I SP	0	Sabbia molto grossolana	Poco classato	Asimmetria negativa	-0,15	0,82	-0,17	0,21	0,11	0
T9 C1	-5	Sabbia fine	Moderatamente classato	Asimmetria negativa	2,41	0,66	-0,11	1,06	2,46	3
T9 C2	-7	Sabbia fine	Molto ben classato	Asimmetria molto positiva	2,7	0,15	1,37	-0,62	2,72	3
T9 C3	-9	Sabbia fine	Moderatamente classato	Simmetria	2,41	0,76	-0,01	1,24	2,44	3
Patti I BT	0	Sabbia grossolana	Poco classato	Asimmetria negativa	0,65	1,42	0,63	0,68	0,68	1
Patti I SP	0	Sabbia molto grossolana	Poco classato	Simmetria	-0,33	1,04	0,05	0,67	-0,38	1
Patti II BT	0	Sabbia molto grossolana	Poco classato	Asimmetria positiva	-0,49	1,22	0,14	0,76	-0,58	1
Patti II SP	0	Sabbia molto grossolana	Pochissimo classato	Asimmetria molto negativa	-0,84	2,18	-0,49	0,85	-0,85	1
Patti III BT	0	Sabbia grossolana	Poco classato	Asimmetria molto negativa	0,28	1,87	-0,52	0,72	0,98	2
Patti III DN	0	Sabbia grossolana	Poco classato	Simmetria	0,06	1,02	0,07	0,87	0,05	1
Patti III SP	0	Sabbia molto grossolana	Moderatamente classato	Asimmetria positiva	-0,22	0,82	0,26	0,85	-0,27	-0,5
Patti IV BT	0	Ghiaia	Poco classato	Simmetria	-1,73	1,06	-0,04	-1,37	-1,69	-1
Patti IV DN	0	Sabbia grossolana	Moderatamente classato	Asimmetria positiva	0,09	0,95	0,18	0,45	0,35	1
Patti IV SP	0	Ghiaia	Poco classato	Asimmetria molto negativa	-1,17	1,99	-0,32	5,99	-0,81	1
Patti IX BT	0	Ciottoli fini	Moderatamente classato	Asimmetria positiva	0,22	0,8	0,24	0,84	-0,24	-2,75
Patti IX DN	0	Sabbia molto grossolana	Moderatamente classato	Asimmetria positiva	-0,04	0,81	0,14	0,88	-0,12	0
Patti IX SP	0	Sabbia grossolana	Poco classato	Asimmetria negativa	0,1	1,3	-0,28	1,53	0,22	1
Patti V BT Nord	0	Sabbia molto grossolana	Moderatamente classato	Asimmetria molto negativa	-0,48	0,69	-2,68	1,65	-1,06	-0,5
Patti V BT Sud	0	Sabbia molto grossolana	Moderatamente classato	Asimmetria molto positiva	-0,95	0,6	1,7	0,22	-0,9	-0,5
Patti V SP	0	Sabbia molto grossolana	Moderatamente classato	Asimmetria molto positiva	-0,26	0,77	0,65	0,34	-0,23	1
Patti VI BT Nord	0	Ciottoli fini	Poco classato	Simmetria	-2,15	1,14	0,08	1,39	-2,07	-2
Patti VI BT Sud	0	Sabbia molto grossolana	Moderatamente classato	Simmetria	-0,38	0,79	-0,01	0,85	0,38	0
Patti VI SP	0	Sabbia grossolana	Moderatamente classato	Asimmetria negativa	0,07	0,71	-0,14	0,77	0,11	1
Patti VII BT Nord	0	Sabbia molto grossolana	Pochissimo classato	Asimmetria molto negativa	-0,66	2,12	-0,77	1,6	0,54	1
Patti VII BT Sud	0	Sabbia molto grossolana	Moderatamente classato	Asimmetria negativa	-0,19	0,91	-0,12	0,85	-0,18	1
Patti VII SP	0	Sabbia grossolana	Moderatamente classato	Asimmetria negativa	0,32	0,8	-0,26	0,93	0,53	1
Patti VIII BT	0	Ghiaia	Moderatamente classato	Simmetria	-1,62	0,71	-0,05	1,48	-1,84	-1,5
Patti VIII DN	0	Sabbia grossolana	Poco classato	Asimmetria molto negativa	0,24	1,48	-0,39	1,24	0,53	1
Patti VIII SP	0	Ghiaia	Moderatamente classato	Asimmetria negativa	-1,86	0,81	-0,3	1,36	-1,7	-1
Patti X BT	0	Sabbia molto grossolana	Molto ben classato	Asimmetria molto negativa	-0,83	0,12	-1,08	1,31	-1,48	-1
Patti X DN	0	Sabbia grossolana	Moderatamente classato	Asimmetria negativa	0,02	0,84	-0,18	0,99	0,06	1
Patti X SP	0	Sabbia molto grossolana	Moderatamente classato	Asimmetria positiva	-0,77	0,74	0,24	1,18	-0,65	-1
Patti XI CENTROARELAGUNARE	0	Ghiaia	Poco classato	Simmetria	-1,09	1,24	0,01	1,11	-1,15	-1
T1 C1	-2	Ciottoli medi	Moderatamente classato	Asimmetria molto positiva	-4,96	0,81	0,68	2,6	-5,14	-5
T2 C1	-4	Sabbia grossolana	Pochissimo classato	Asimmetria molto negativa	0,17	2,68	-0,67	0,68	1,62	2,5
T2 C2	-6,5	Sabbia grossolana	Poco classato	Asimmetria molto negativa	0,03	1,34	-0,37	1,54	0,24	1
T2 C3	-7,5	Sabbia grossolana	Ben classato	Asimmetria positiva	0,81	0,45	0,17	2,06	0,76	1
T3 C1	-4,5	Sabbia media	Ben classato	Asimmetria positiva	-0,03	0,42	0,22	0,87	0,99	1
T3 C2	-7	Sabbia grossolana	Moderatamente classato	Simmetria	0,51	0,82	-0,1	1,06	0,6	1
T3 C3	-6	Sabbia grossolana	Ben classato	Asimmetria negativa	0,6	0,48	-0,25	1,9	0,69	1
T4 C1	-4,5	Ciottoli fini	Poco classato	Simmetria	-2,28	1,87	-0,03	1,09	-1,99	-4,25
T4 C2	-5,5	Sabbia grossolana	Moderatamente classato	Simmetria	0,73	0,7	0	1,7	0,74	1
T5 C1	-3,6	Limo grosso	Poco classato	Simmetria	4,04	1,08	0,04	2,61	4,16	4,53
T6 C1	-3,0	Limo grosso	Poco classato	Simmetria	4,03	1,15	-0,01	2,73	4,2	4,53
T7 C1	-5,5	Sabbia fine	Poco classato	Asimmetria positiva	2,51	1,31	0,28	0,73	2,18	2
T7 C2	-3	Ghiaia	Poco classato	Simmetria	-1,96	1,42	-0,01	-2,12	1,61	-1
T8 C1	-2,5	Ciottoli fini	Moderatamente classato	Simmetria	-2,17	0,98	0	0,99	-2,15	-2,75
T8 C2	-2	Sabbia grossolana	Pochissimo classato	Simmetria	0,86	2,31	-0,03	0,69	0,99	-1,5
T8 C3	-2	Ghiaia	Poco classato	Asimmetria positiva	-1,57	1,92	0,25	0,76	-1,85	-3,25
TermeVigilatore I BT	0	Ghiaia	Molto ben classato	Asimmetria molto negativa	-1,01	0,07	-1,02	1,77	-1,81	-1,5
TermeVigilatore I SP	0	Sabbia grossolana	Ben classato	Asimmetria negativa	0,61	0,48	-0,25	1,99	0,7	1
TermeVigilatore II BT	0	Sabbia molto grossolana	Poco classato	Asimmetria molto negativa	-0,62	1,97	-0,36	0,61	0	-2,75
TermeVigilatore II SP	0	Sabbia media	Moderatamente classato	Asimmetria positiva	1,15	0,56	0,29	0,91	1,09	1
TermeVigilatore III BT	0	Ghiaia	Molto ben classato	Simmetria	-1,22	0,32	0,04	1,36	-1,23	-1
TermeVigilatore III SP	0	Sabbia grossolana	Poco classato	Asimmetria molto negativa	0,47	1,02	-0,36	0,68	1	1
TermeVigilatore IV BT	0	Ciottoli fini	Poco classato	Asimmetria molto positiva	-2,38	0,78	0,41	1,48	-3,25	-3,25
TermeVigilatore IV SP	0	Sabbia media	Moderatamente classato	Asimmetria positiva	1,15	0,53	0,16	0,85	1,07	1
TermeVigilatore V BT	0	Ciottoli fini	Moderatamente classato	Asimmetria positiva	-2,22					



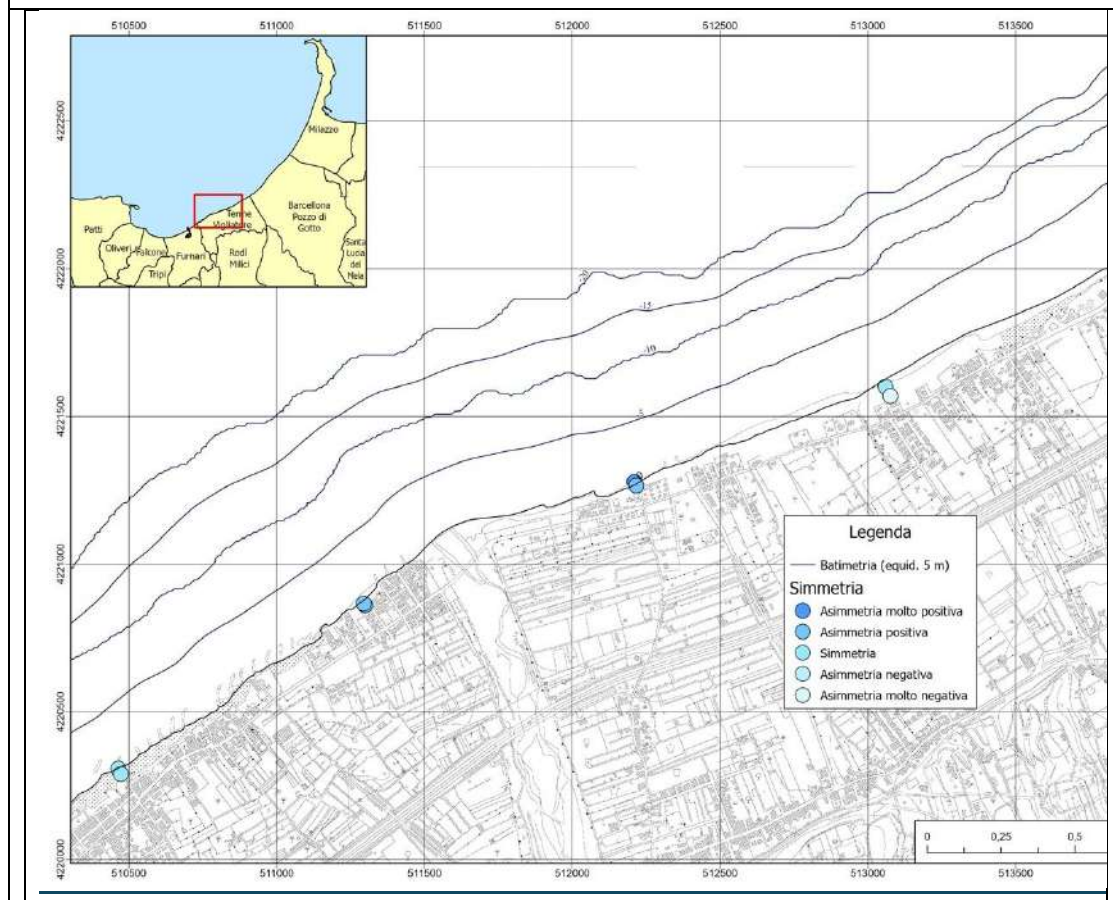
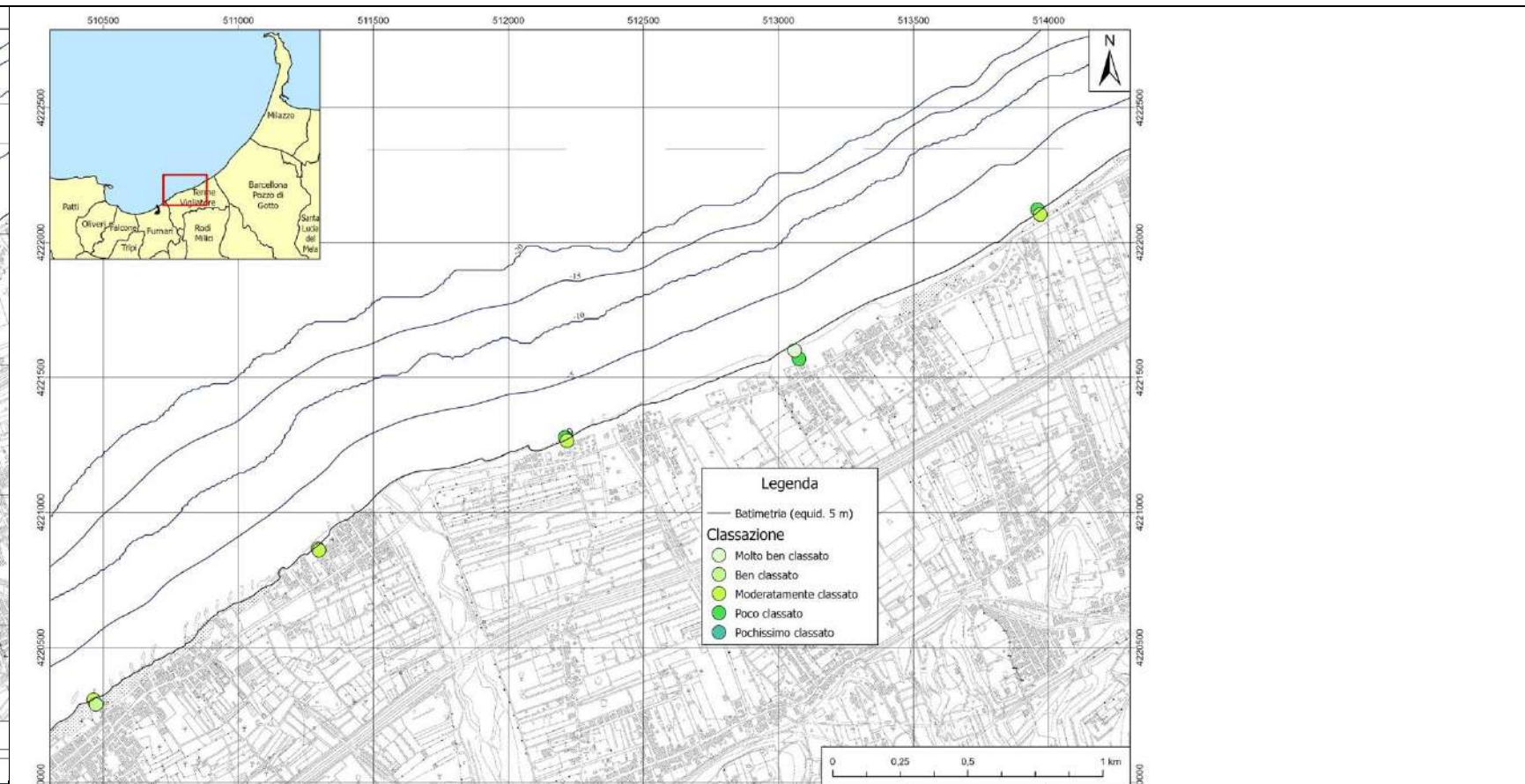
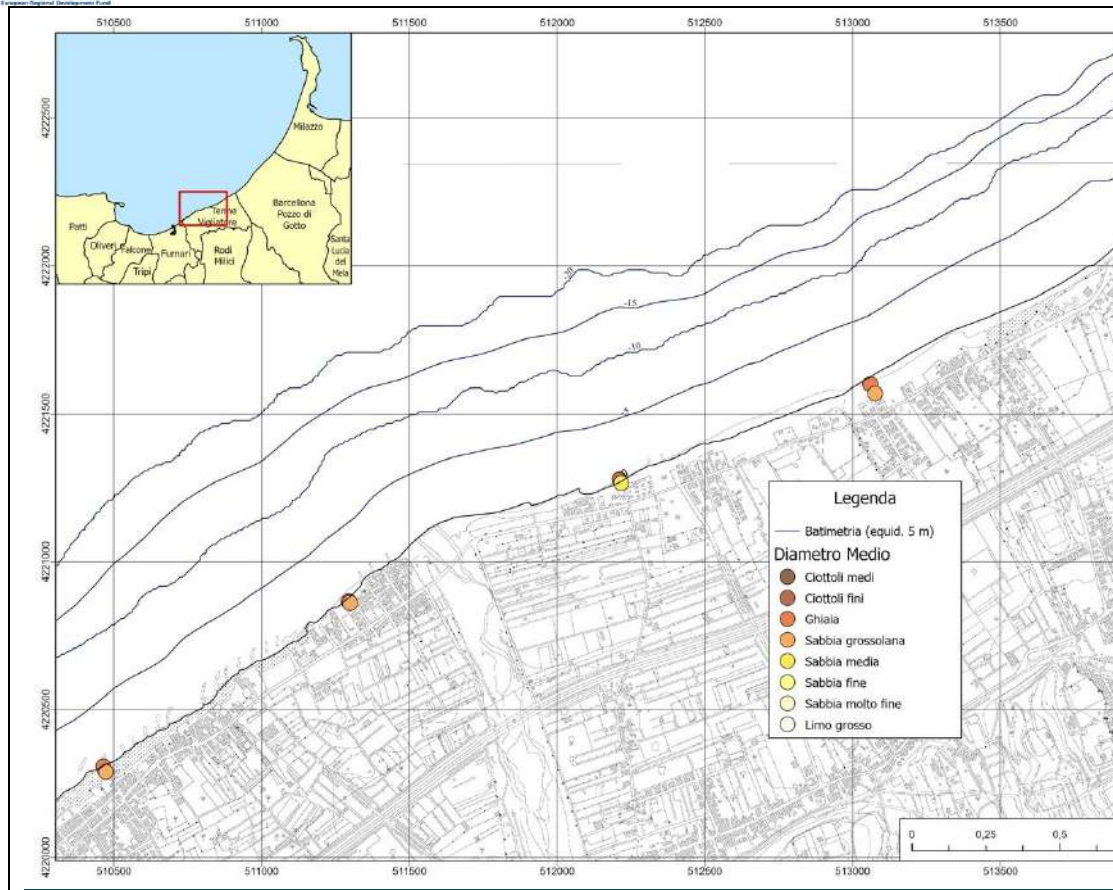
CAMPIONE	Profondità	Diametro Medio	Classazione	Simmetria	Diametro Medio	Classazione	Simmetria
Oliveri I BT	0	Ciottoli fini	Moderatamente classato	Asimmetria molto negativa	-2,33	0,65	-0,37
Oliveri I SP	0	Sabbia molto grossolana	Poco classato	Asimmetria negativa	-0,15	1	-0,17
Patti I BT	0	Sabbia grossolana	Poco classato	Asimmetria negativa	0,05	1,42	-0,65
Patti I SP	0	Sabbia molto grossolana	Poco classato	Simmetria	-0,33	1,04	0,05
Patti II BT	0	Sabbia molto grossolana	Poco classato	Asimmetria positiva	-0,49	1,22	0,14
Patti II SP	0	Sabbia molto grossolana	Pochissimo classato	Asimmetria molto negativa	-0,64	2,18	-0,49
Patti III BT	0	Sabbia grossolana	Poco classato	Asimmetria molto negativa	0,28	1,87	-0,52
Patti III DN	0	Sabbia grossolana	Poco classato	Simmetria	0,06	1,02	0,07
Patti III SP	0	Sabbia molto grossolana	Moderatamente classato	Asimmetria positiva	-0,22	0,89	0,26
Patti IV BT	0	Ghiaia	Poco classato	Simmetria	-1,73	1,06	-0,04
Patti IV DN	0	Sabbia grossolana	Moderatamente classato	Asimmetria positiva	0,05	0,95	0,18
Patti IV SP	0	Ghiaia	Poco classato	Asimmetria molto negativa	-1,17	1,59	-0,32
Patti IX BT	0	Ciottoli fini	Moderatamente classato	Asimmetria positiva	-2,72	0,8	0,3
Patti IX DN	0	Sabbia molto grossolana	Moderatamente classato	Asimmetria positiva	-0,04	0,81	0,14
Patti IX SP	0	Sabbia grossolana	Poco classato	Asimmetria negativa	0,1	1,3	-0,26
Patti V BT nord	0	Sabbia molto grossolana	Moderatamente classato	Asimmetria molto negativa	-0,48	0,89	-2,68
Patti V BT sud	0	Sabbia molto grossolana	Moderatamente classato	Asimmetria molto positiva	-0,55	0,6	1,7
Patti V SP	0	Sabbia molto grossolana	Moderatamente classato	Asimmetria molto positiva	-0,26	0,77	0,55
Patti VI BT nord	0	Ciottoli fini	Poco classato	Simmetria	-2,15	1,14	0,08
Patti VI BT sud	0	Sabbia molto grossolana	Moderatamente classato	Simmetria	-0,38	0,79	-0,01
Patti VI SP	0	Sabbia grossolana	Moderatamente classato	Asimmetria negativa	0,07	0,71	-0,14
Patti VII BT nord	0	Sabbia molto grossolana	Pochissimo classato	Asimmetria molto negativa	-0,66	2,12	-0,77
Patti VII BT sud	0	Sabbia molto grossolana	Moderatamente classato	Asimmetria negativa	-0,19	0,91	-0,12
Patti VII SP	0	Sabbia grossolana	Moderatamente classato	Asimmetria negativa	0,32	0,8	-0,26
Patti VIII BT	0	Ghiaia	Moderatamente classato	Simmetria	-1,62	0,71	-0,05
Patti VIII DN	0	Sabbia grossolana	Poco classato	Asimmetria molto negativa	0,25	1,48	-0,39
Patti VIII SP	0	Ghiaia	Moderatamente classato	Asimmetria negativa	-1,36	0,81	-0,3
Patti X BT	0	Sabbia molto grossolana	Molto ben classato	Asimmetria molto negativa	-0,53	0,12	-1,08
Patti X DN	0	Sabbia grossolana	Moderatamente classato	Asimmetria negativa	0,07	0,84	-0,18
Patti X SP	0	Sabbia molto grossolana	Moderatamente classato	Asimmetria positiva	-0,77	0,74	0,24
Patti XI CENTROAREALAGUNARE	0	Ghiaia	Poco classato	Simmetria	-1,09	1,24	0,01
T1 C1	-2	Ciottoli medi	Moderatamente classato	Asimmetria molto positiva	-4,50	0,81	0,56
T2 C1	-4	Sabbia grossolana	Pochissimo classato	Asimmetria molto negativa	0,17	2,68	-0,67
T2 C2	-6,5	Sabbia grossolana	Poco classato	Asimmetria molto negativa	0,03	1,34	-0,37
T2 C3	-7,5	Sabbia grossolana	Ben classato	Asimmetria positiva	0,81	0,45	0,17
T3 C1	-4,5	Sabbia media	Ben classato	Asimmetria positiva	1,03	0,42	0,22
T3 C2	-7	Sabbia grossolana	Moderatamente classato	Simmetria	0,51	0,82	-0,1
T3 C3	-6	Sabbia grossolana	Ben classato	Asimmetria negativa	0,6	0,48	-0,25
T4 C1	-4,5	Ciottoli fini	Poco classato	Simmetria	-2,28	1,87	-0,93
T4 C2	-5,5	Sabbia grossolana	Moderatamente classato	Simmetria	0,73	0,7	0
T5 C1	-3,6	Limo grosso	Poco classato	Simmetria	4,08	1,08	0,04
T6 C1	-3,9	Limo grosso	Poco classato	Simmetria	4,03	1,15	-0,01
T7 C1	-5,5	Sabbia fine	Poco classato	Asimmetria positiva	2,51	1,31	0,26
T7 C2	-3	Ghiaia	Poco classato	Simmetria	-1,36	1,42	-0,01
T8 C1	-2,5	Ciottoli fini	Moderatamente classato	Simmetria	-2,17	0,98	0
T8 C2	-2	Sabbia grossolana	Pochissimo classato	Simmetria	0,85	2,31	-0,03
T8 C3	-2	Ghiaia	Poco classato	Asimmetria positiva	-1,57	1,92	0,25
T9 C1	-5	Sabbia fine	Moderatamente classato	Asimmetria negativa	2,41	0,66	-0,11
T9 C2	-7	Sabbia fine	Molto ben classato	Asimmetria molto positiva	2,7	0,15	1,37
T9 C3	-9	Sabbia fine	Moderatamente classato	Simmetria	2,41	0,76	-0,01

Figura relativa alla distribuzione dei parametri statistici dei sedimenti prelevati nell'area di Marinello e nel Comune di Oliveri.



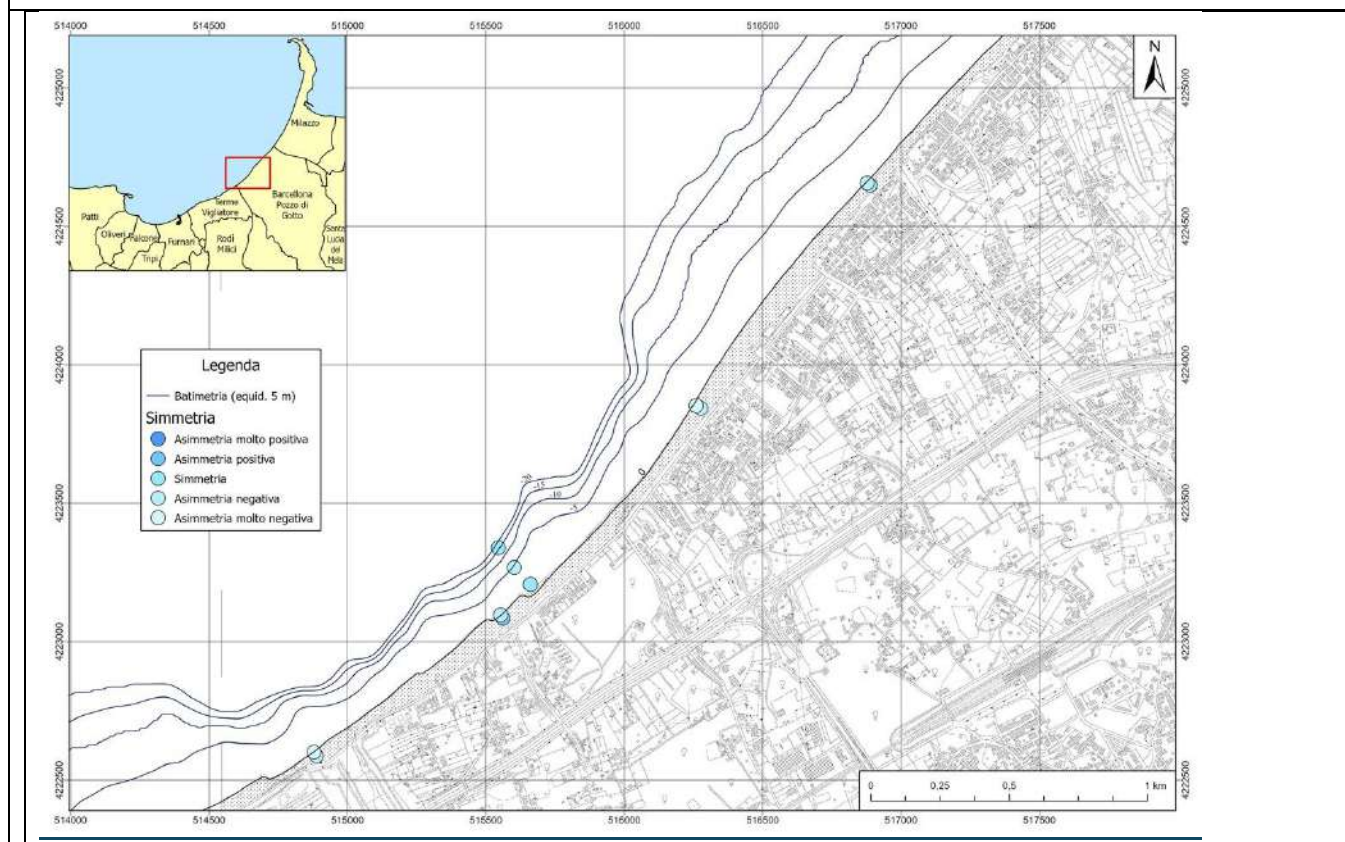
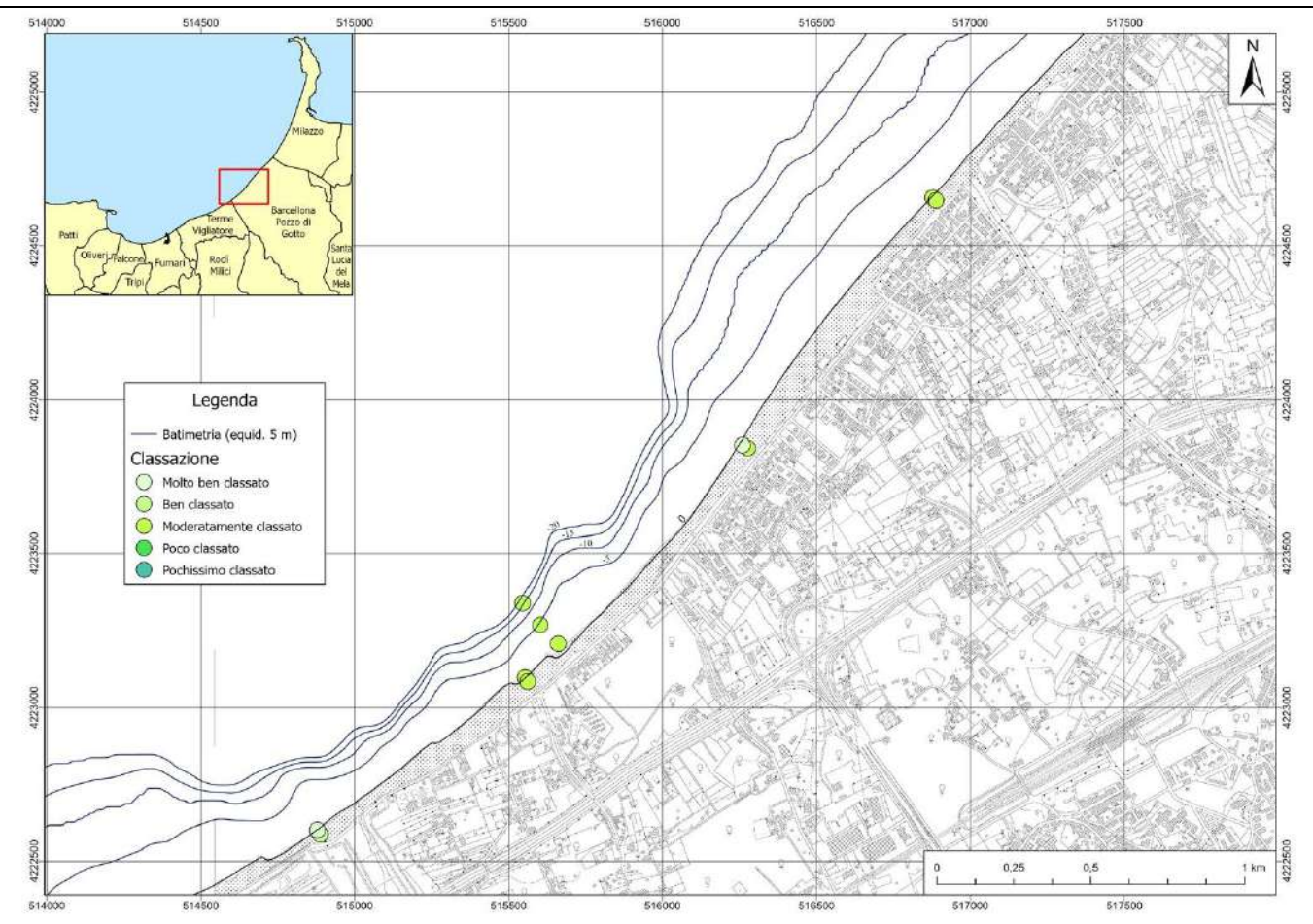
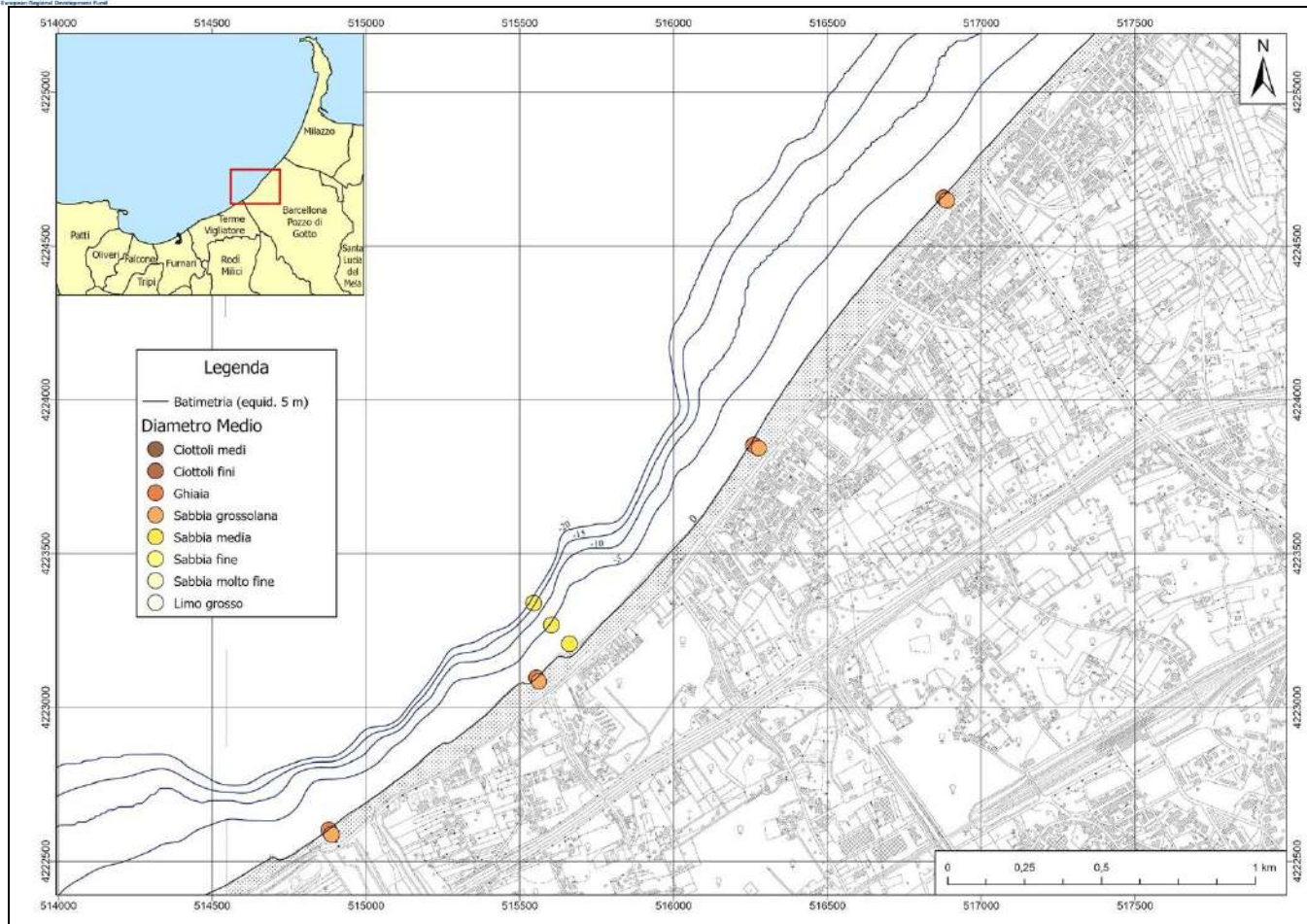
CAMPIONE	Profondità	Diametro Medio	Classazione	Simmetria	Diametro Medio	Classazione	Simmetria
Falcone I BT	0	Ghiaia	Poco classato	Simmetria	-1,790	1,220	0,070
Falcone I SP	0	Sabbia media	Moderatamente classato	Simmetria	1,070	0,630	0,030
Falcone II BT	0	Ghiaia	Poco classato	Asimmetria molto negativa	-1,510	1,100	-1,530
Falcone II SP	0	Sabbia grossolana	Moderatamente classato	Simmetria	0,820	0,730	-0,010
Fumari 1 1	-3	Ghiaia	Poco classato	Asimmetria molto negativa	-1,480	1,320	-1,380
Fumari 1 2	-6	Ciottoli fini	Poco classato	Simmetria	-2,060	1,210	0,000
Fumari 1 3	-9	Ghiaia	Moderatamente classato	Asimmetria negativa	-1,070	0,970	-0,130
Fumari 1 4	-12	Ghiaia	Poco classato	Asimmetria molto negativa	-1,350	1,430	-0,350
Fumari 1 5	-15	Sabbia molto grossolana	Moderatamente classato	Asimmetria molto positiva	-0,800	0,590	1,280
Fumari 1 6	-18	Sabbia molto grossolana	Moderatamente classato	Simmetria	-0,380	0,830	0,050
Fumari 2 1	-3	Ciottoli fini	Poco classato	Asimmetria positiva	-2,810	1,170	0,300
Fumari 2 2	-6	Ciottoli fini	Moderatamente classato	Asimmetria molto positiva	-2,740	0,880	0,440
Fumari 2 3	-9	Sabbia molto grossolana	Ben classato	Asimmetria molto negativa	-0,520	0,420	-2,780
Fumari 2 4	-12	Ghiaia	Moderatamente classato	Simmetria	-1,020	0,940	-0,090
Fumari 2 5	-15	Sabbia molto grossolana	Moderatamente classato	Simmetria	-0,410	0,800	0,000
Fumari 2 6	-18	Sabbia molto grossolana	Moderatamente classato	Simmetria	-0,310	0,820	0,050
Fumari 3 1	-3	Ghiaia	Poco classato	Simmetria	-1,980	1,180	-0,020
Fumari 3 2	-6	Ghiaia	Poco classato	Asimmetria molto negativa	-1,520	1,070	-1,620
Fumari 3 3	-9	Sabbia molto grossolana	Moderatamente classato	Asimmetria molto negativa	-0,320	0,660	-2,210
Fumari 3 4	-12	Sabbia molto grossolana	Moderatamente classato	Simmetria	-0,35	0,77	0,06
Fumari 3 5	-15	Sabbia molto grossolana	Moderatamente classato	Asimmetria positiva	-0,09	0,87	0,17
Fumari 3 6	-18	Sabbia molto grossolana	Moderatamente classato	Simmetria	-0,43	0,76	0,03
Fumari I BT	0	Sabbia molto grossolana	Poco classato	Asimmetria molto positiva	-0,72	1,64	0,38
Fumari I SP	0	Sabbia grossolana	Poco classato	Asimmetria negativa	0,07	1,1	-0,11
Fumari II BT	0	Sabbia molto grossolana	Poco classato	Simmetria	-0,59	1,94	0,02
Fumari II SP	0	Sabbia grossolana	Moderatamente classato	Simmetria	0,82	0,73	-0,01
Fumari III BT	0	Sabbia media	Moderatamente classato	Simmetria	1,13	0,62	-0,05
Fumari III BT	0	Ghiaia	Poco classato	Asimmetria molto negativa	-1,13	1,42	-0,57

Figura relativa alla distribuzione dei parametri statistici dei sedimenti prelevati nei comuni di Falcone e Fumari fino al porto di Porto Rosa.



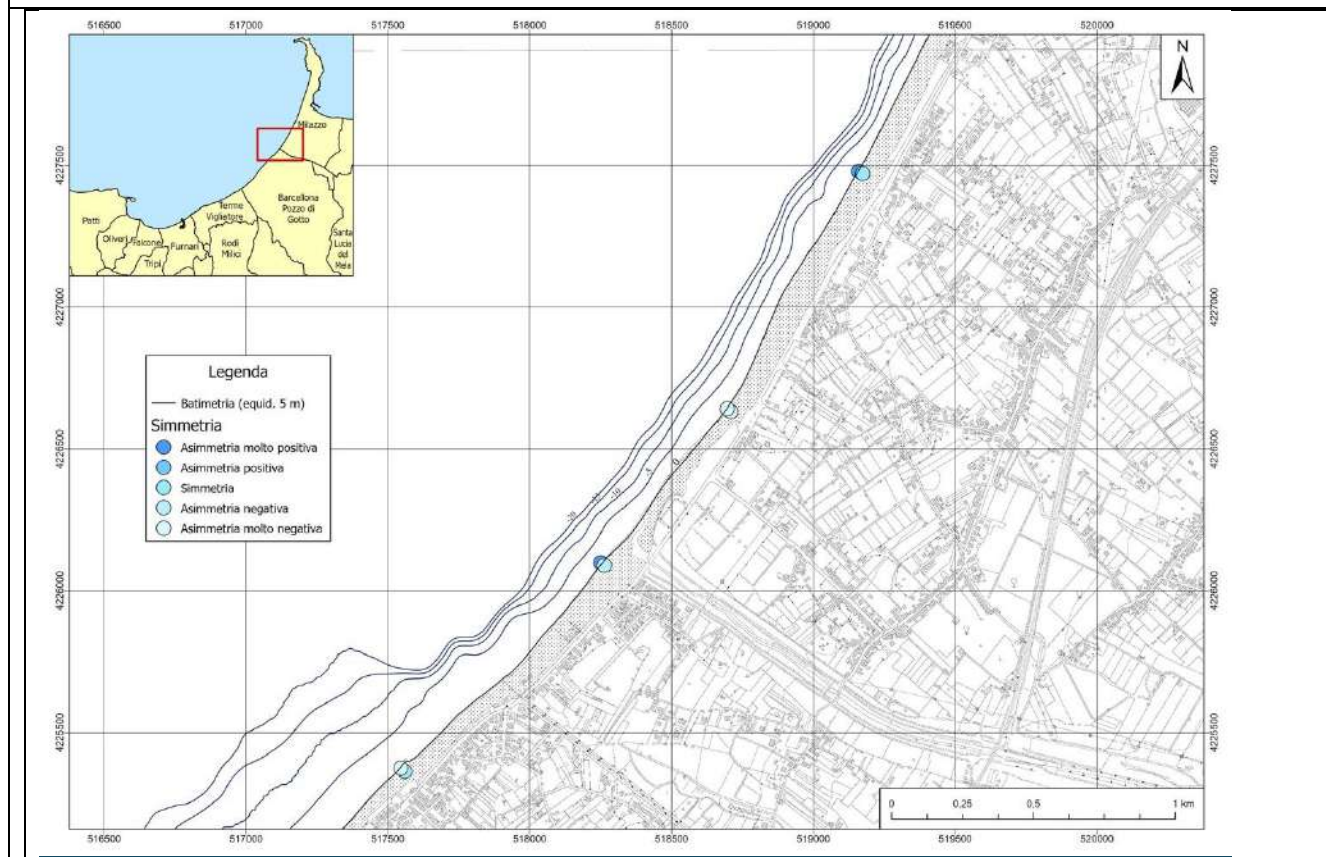
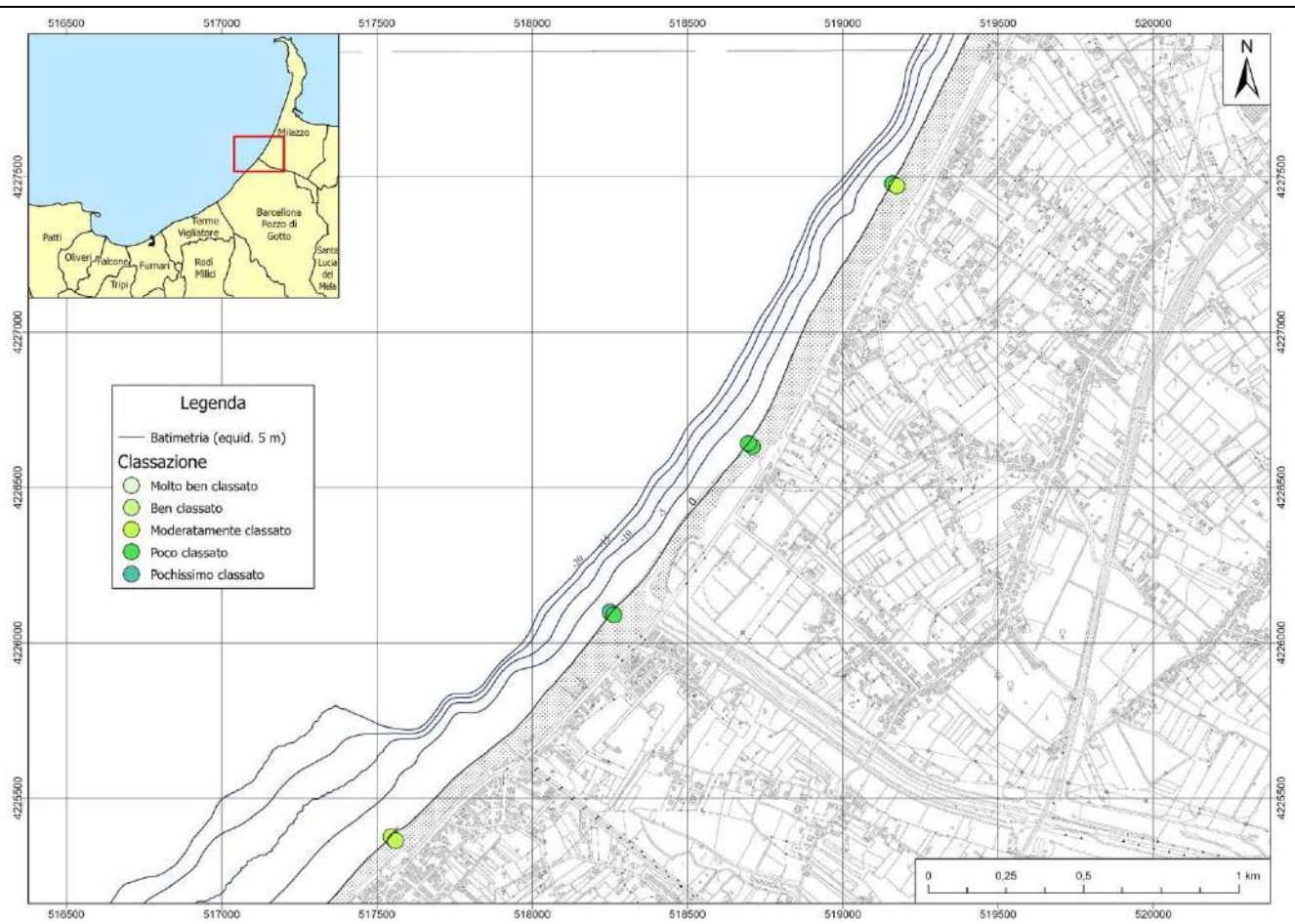
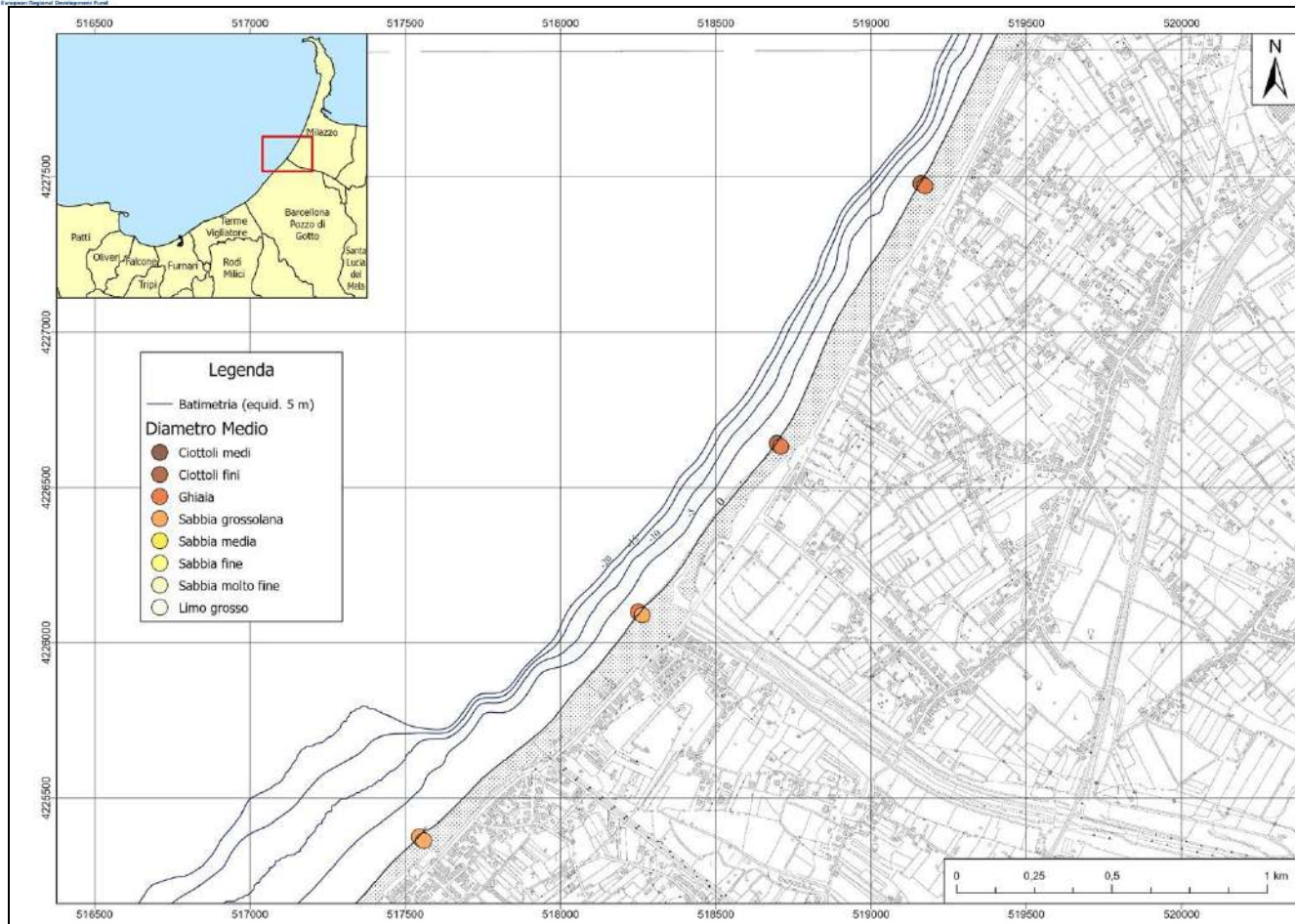
CAMPIONE	Profondità	Diametro Medio	Classazione	Simmetria	Diametro Medio
TermeVigliatore_II_BT	0	Sabbia molto grossolana	Poco classato	Asimmetria molto negativa	-0,62
TermeVigliatore_II_SP	0	Sabbia media	Moderatamente classato	Asimmetria positiva	1,18
TermeVigliatore_III_BT	0	Ghiaia	Molto ben classato	Simmetria	-1,22
TermeVigliatore_III_SP	0	Sabbia grossolana	Poco classato	Asimmetria molto negativa	0,47
TermeVigliatore_IV_BT	0	Ciottoli fini	Poco classato	Asimmetria molto positiva	-2,38
TermeVigliatore_IV_SP	0	Sabbia media	Moderatamente classato	Asimmetria positiva	1,15
TermeVigliatore_V_BT	0	Ciottoli fini	Moderatamente classato	Asimmetria positiva	-2,22
TermeVigliatore_V_SP	0	Sabbia molto grossolana	Moderatamente classato	Asimmetria positiva	-0,69
TermeVigliatore_VI_BT	0	Ghiaia	Moderatamente classato	Simmetria	-1,98
TermeVigliatore_VI_SP	0	Sabbia molto grossolana	Ben classato	Simmetria	-0,81

Figura relativa alla distribuzione dei parametri statistici dei sedimenti prelevati nei comuni di Furnari, dal porto di Porto Rosa, e Terme Vigliatore.



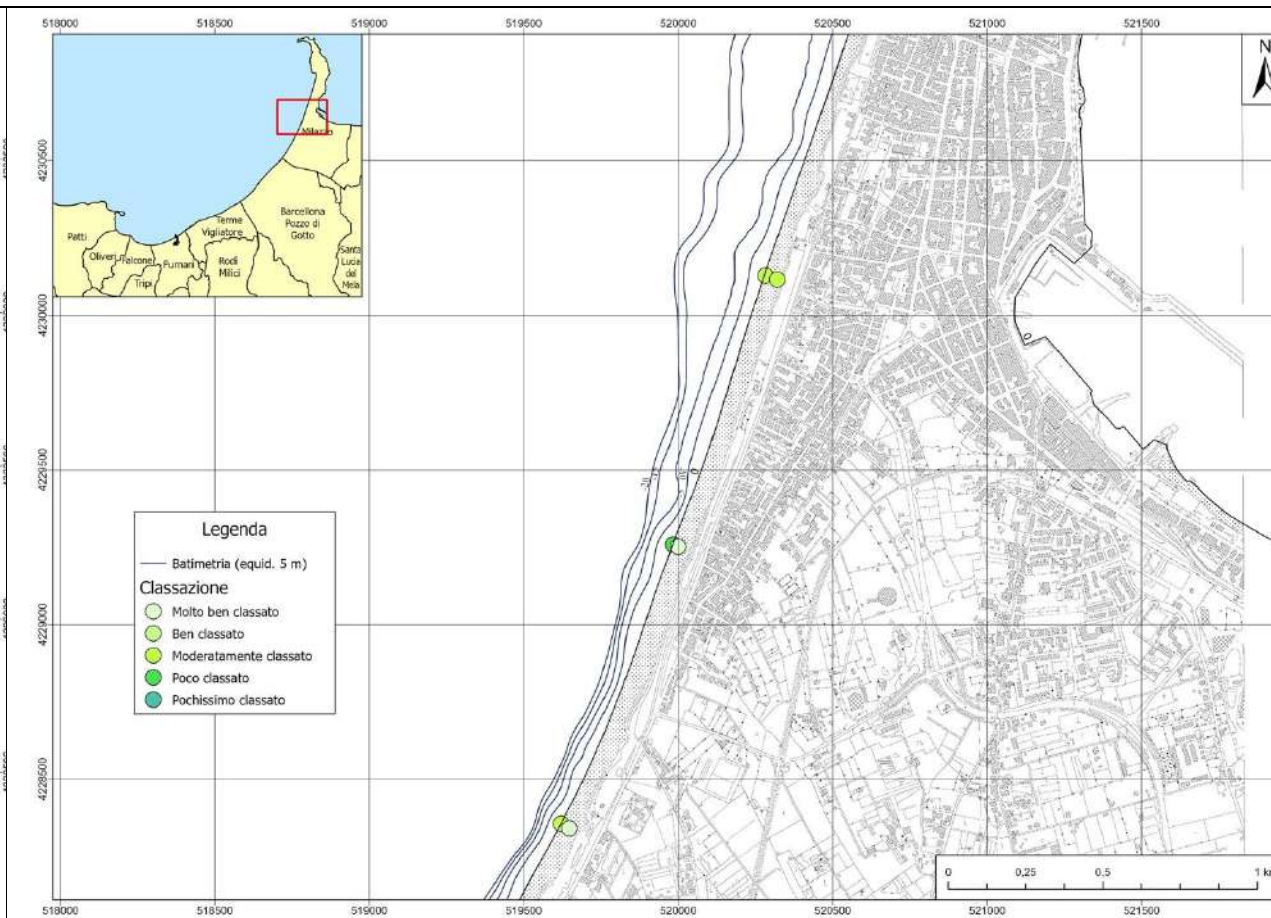
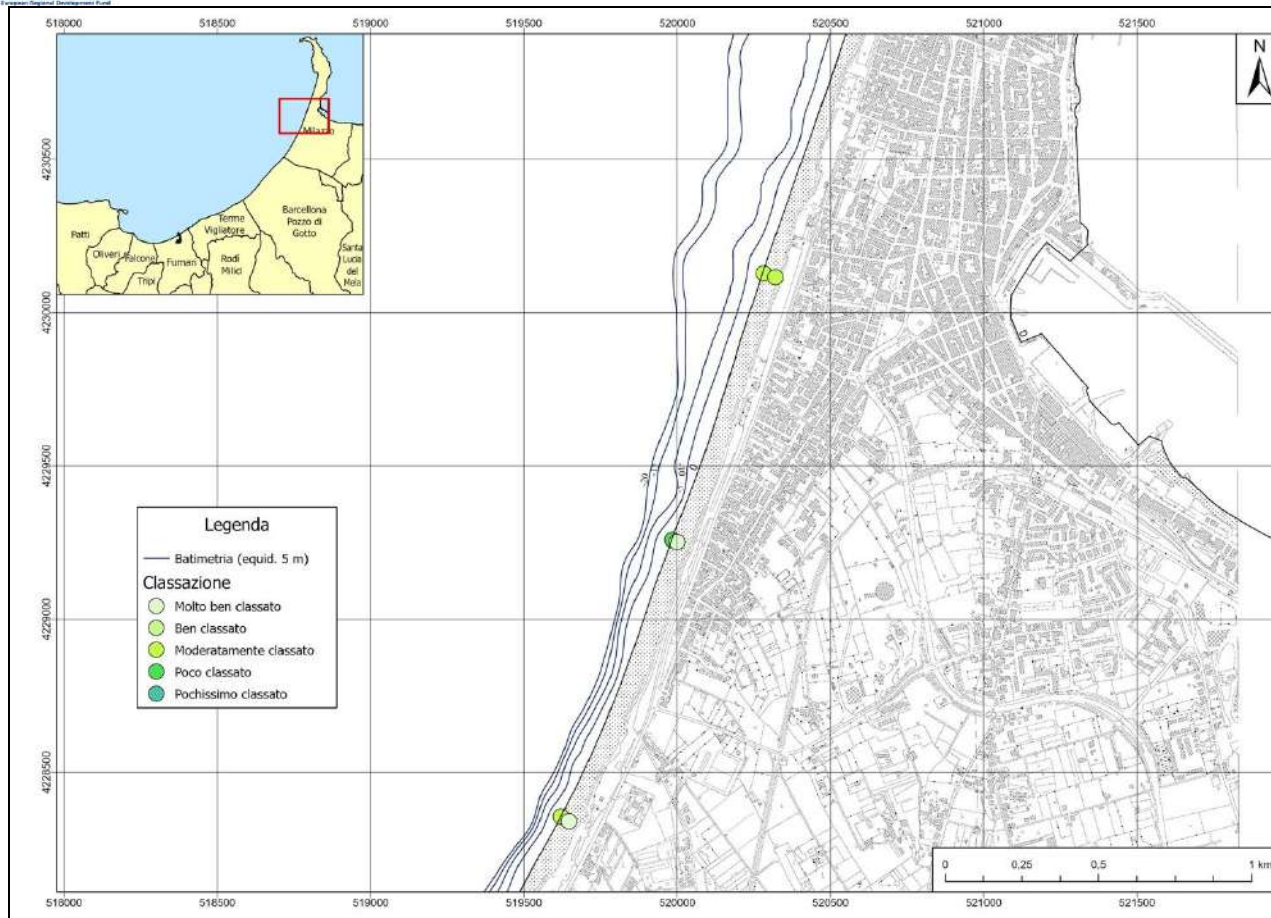
CAMPIONE	Profondità	Diametro Medio	Classazione	Simmetria	Diametro Medio	Classazione	Simmetria
Barcelona_II_BT	0	Ghiaia	Moderatamente classato	Asimmetria negativa	-1,910	0,900	-0,260
Barcelona_II_SP	0	Sabbia grossolana	Moderatamente classato	Simmetria	0,220	0,540	0,000
Barcelona_IV_BT	0	Ghiaia	Molto ben classato	Asimmetria molto negativa	-1,140	0,160	-0,520
Barcelona_IV_SP	0	Sabbia grossolana	Moderatamente classato	Asimmetria negativa	0,250	0,980	-0,280
Barcelona_V_BT	0	Ghiaia	Moderatamente classato	Asimmetria negativa	-1,440	0,730	-0,270
Barcelona_V_SP	0	Sabbia molto grossolana	Moderatamente classato	Asimmetria positiva	-0,010	0,710	0,170
T10_C1	-5	Sabbia media	Moderatamente classato	Simmetria	1,130	0,690	-0,040
T10_C2	-7	Sabbia media	Moderatamente classato	Simmetria	1,100	0,670	-0,100
T10_C3	-12	Sabbia media	Moderatamente classato	Simmetria	1,030	0,730	-0,080
TermeViglatore_I_BT	0	Ghiaia	Molto ben classato	Asimmetria molto negativa	-1,01	0,07	-1,02
TermeViglatore_I_SP	0	Sabbia grossolana	Ben classato	Asimmetria negativa	0,61	0,48	-0,25

Figura relativa alla distribuzione dei parametri statistici dei sedimenti prelevati nel comune di Barcellona Pozzo di Gotto.



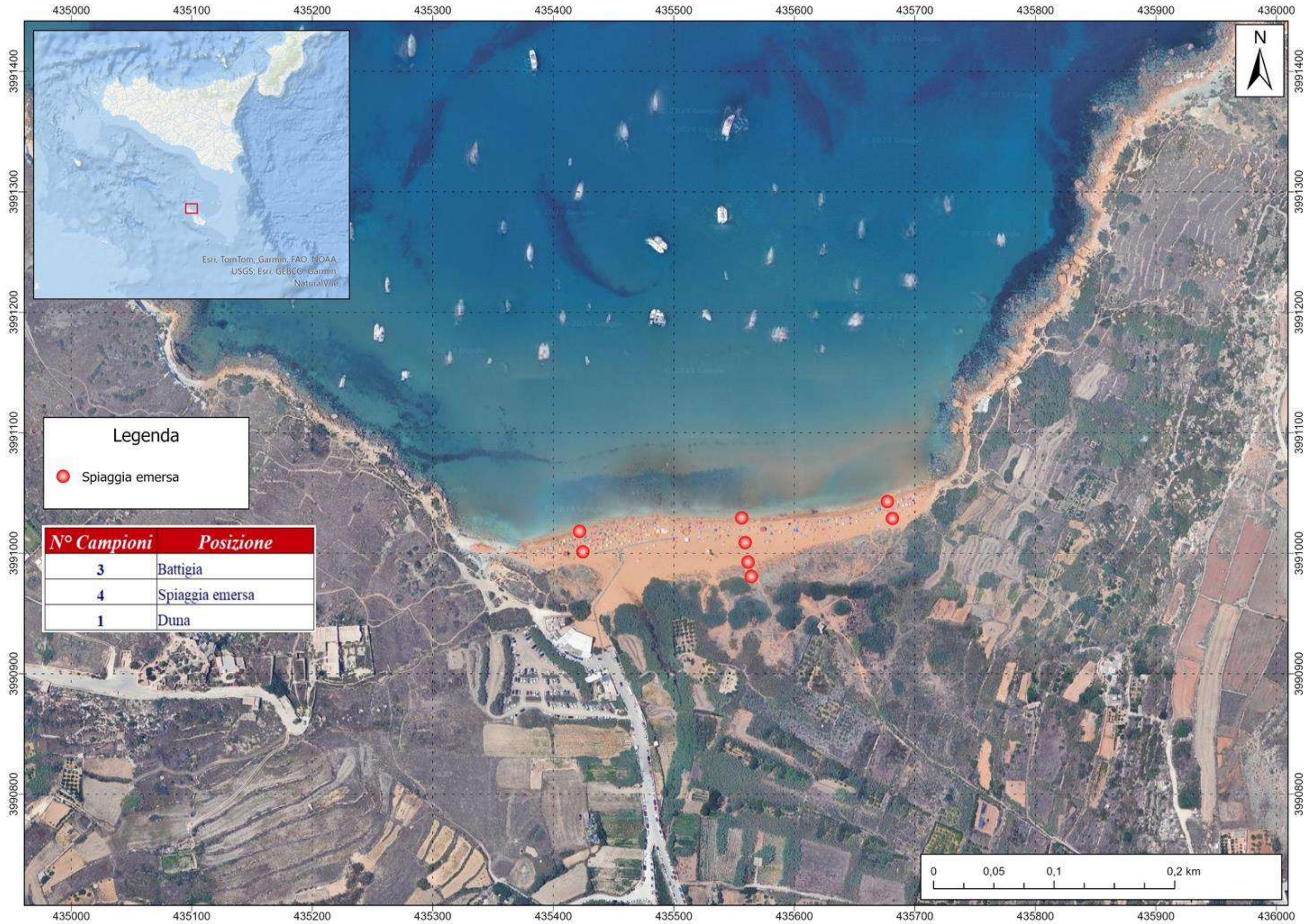
CAMPIONE	Profondità	Diametro Medio	Classazione	Simmetria	Diametro Medio	Classazione	Simmetria
Barcelona_I_BT	0	Ghiaia	Pochissimo classato	Asimmetria molto positiva	-1,740	2,170	0,580
Barcelona_I_SP	0	Sabbia molto grossolana	Poco classato	Asimmetria negativa	-0,530	1,880	-0,140
Barcelona_II_BT	0	Sabbia molto grossolana	Moderatamente classato	Asimmetria molto negativa	-0,940	0,750	-0,390
Barcelona_II_SP	0	Sabbia molto grossolana	Moderatamente classato	Simmetria	-0,280	0,560	0,020
Milazzo_VII_BT	0	Ciottoli fini	Poco classato	Asimmetria molto positiva	-2,15	1,14	0,47
Milazzo_VII_SP	0	Ghiaia	Moderatamente classato	Simmetria	-1,43	0,52	-0,09
Milazzo_VIII_BT	0	Ciottoli fini	Poco classato	Asimmetria molto negativa	-2,19	1,54	-1,67
Milazzo_VIII_SP	0	Ghiaia	Poco classato	Asimmetria molto negativa	-1,23	1,85	-0,58

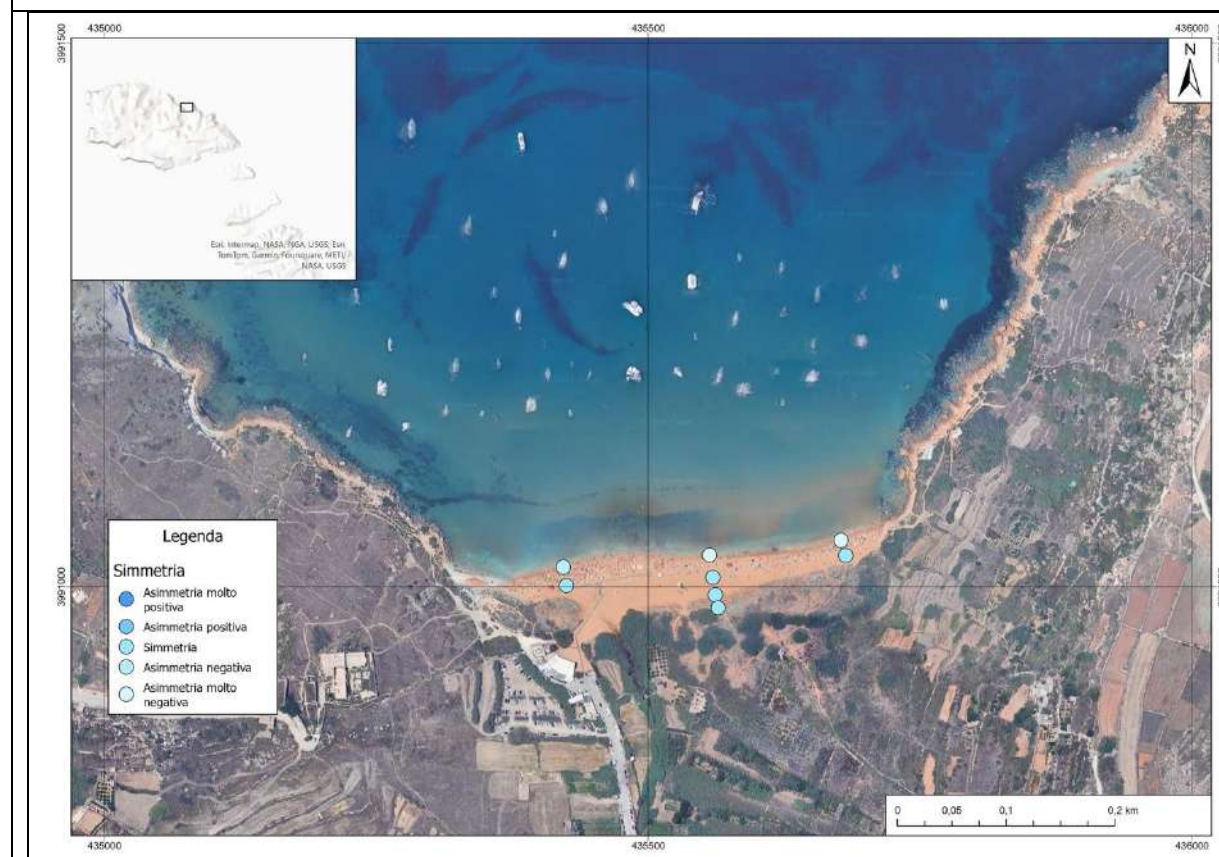
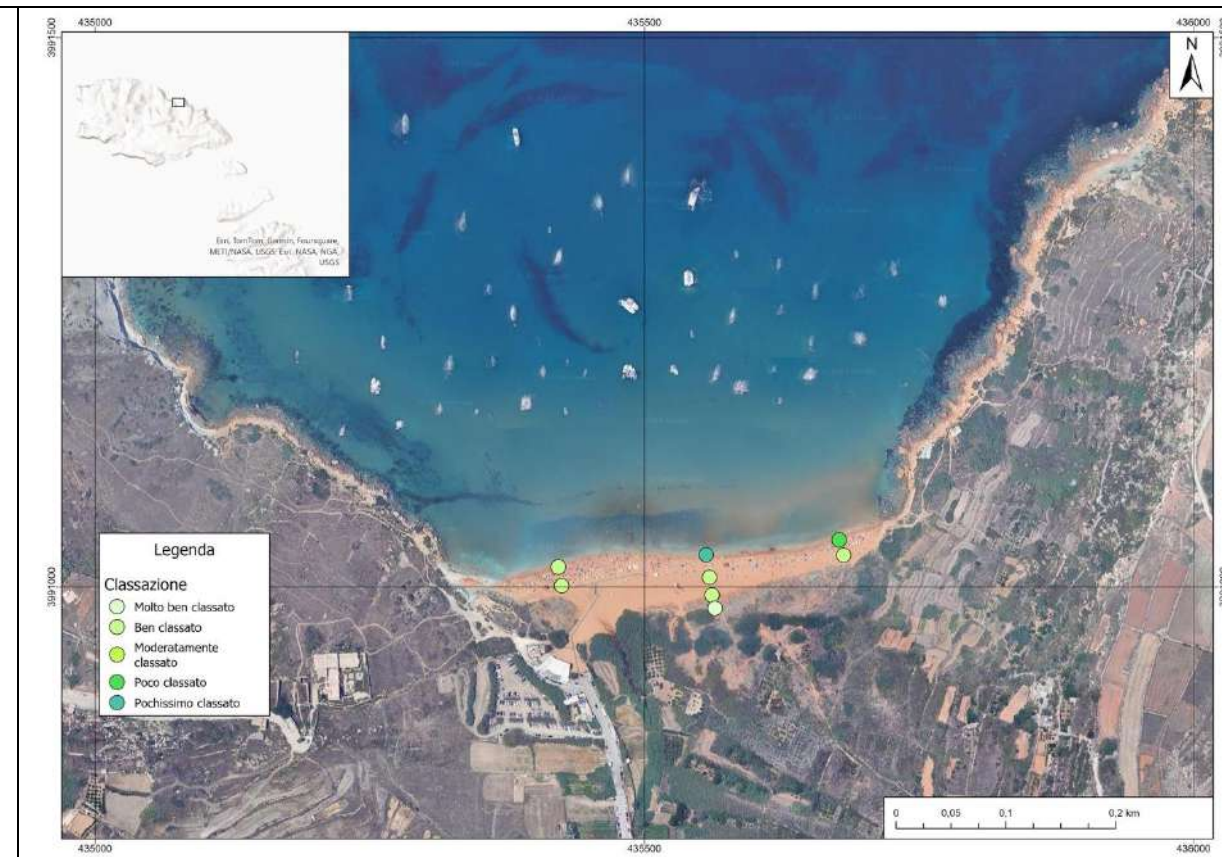
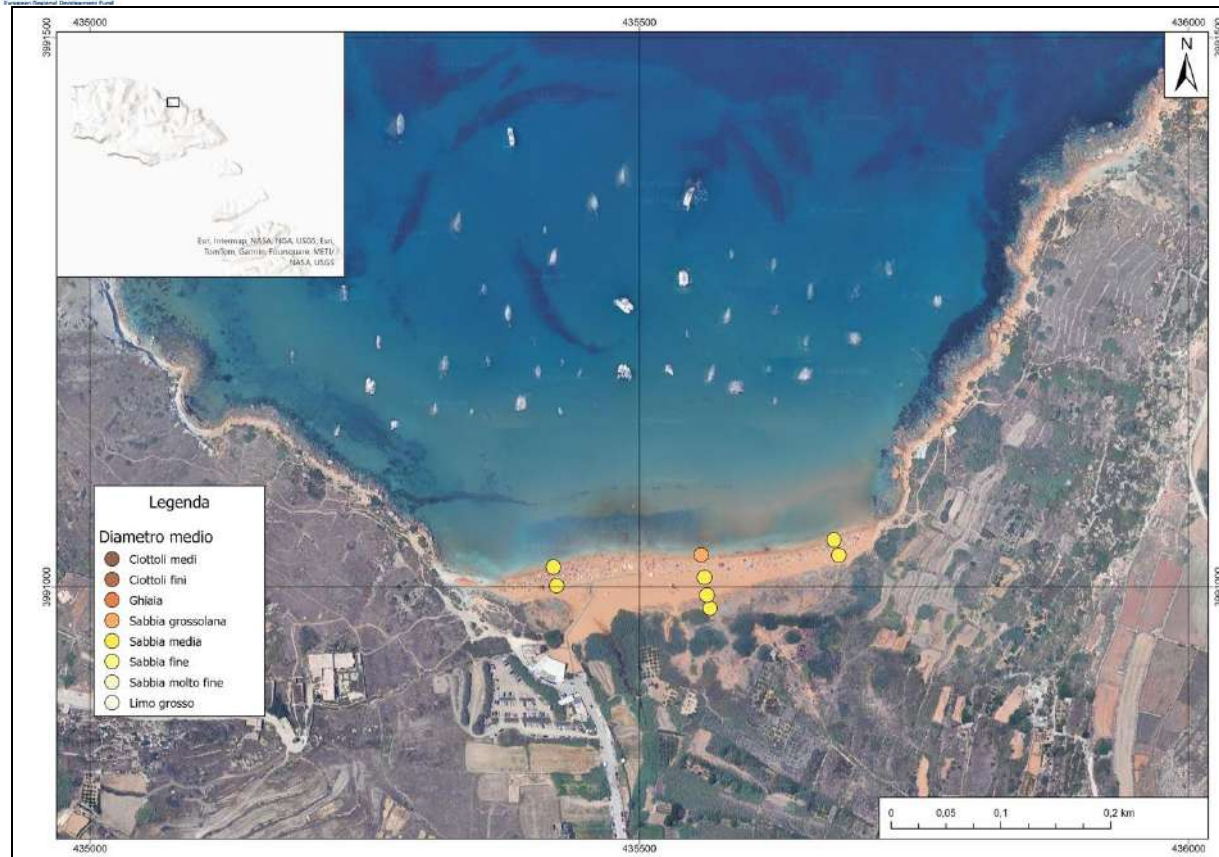
Figura relativa alla distribuzione dei parametri statistici dei sedimenti prelevati nel comune di Milazzo, eremo orientale..



CAMPIONE	Profondità	Diametro Medio	Classazione	Simmetria	Diametro Medio	Classazione	Simmetria
Milazzo_IV_BT	0	Ciottoli fini	Moderatamente classato	Asimmetria negativa	-2,83	0,96	-0,27
Milazzo_IV_SP	0	Ciottoli fini	Moderatamente classato	Asimmetria molto negativa	-2,12	0,81	-0,39
Milazzo_V_BT	0	Ciottoli medio fini	Poco classato	Simmetria	-3,59	1,17	-0,05
Milazzo_V_SP	0	GHiaia	Molto ben classato	Asimmetria molto negativa	-1,3	-0,28	-0,76
Milazzo_VI_BT	0	Ciottoli medio fini	Moderatamente classato	Asimmetria molto negativa	-3,87	0,96	-0,51
Milazzo_VI_SP	0	GHiaia	Molto ben classato	Asimmetria molto negativa	-1,89	-0,06	-0,86

Figura relativa alla distribuzione dei parametri statistici dei sedimenti prelevati nel comune di Milazzo, zona orientale, centrale.





CAMPIONE	Profondità	Diametro Medio	Classazione	Simmetria	Diametro Medio	Classazione	Simmetria
Ramla_I_BT		Sabbia media	Poco classato	Asimmetria molto negativa	1,230	1,040	-0,400
Ramla_I_SP		Sabbia media	Ben classato	Simmetria	1,360	0,360	0,030
Ramla_II_DN		Sabbia media	Molto ben classato	Simmetria	1,800	0,340	0,070
Ramla_II_Finepiaggia		Sabbia media	Ben classato	Simmetria	1,840	0,370	0,080
Ramla_II_BT		Sabbia media	Ben classato	Asimmetria negativa	-0,360	2,330	-0,740
Ramla_II_SP		Sabbia media	Ben classato	Simmetria	1,790	0,360	0,040
Ramla_III_BT		Sabbia molto grossolana	Pochissimo classato	Asimmetria molto negativa	1,640	0,410	-0,160
Ramla_III_SP		Sabbia media	Ben classato	Simmetria	1,660	0,380	-0,060

Figura relativa alla distribuzione dei parametri statistici dei sedimenti prelevati nella spiaggia di Ramla (Gozo – Malta).